

ATTIVITÀ DI CONTROLLO SUI SERVIZI DI GESTIONE DEI RIFIUTI

**Report primo
semestre 2015**

Pianificazione e Controllo



Agosto 2015

INDICE

Premessa.....	2
1. La produzione dei rifiuti	3
2. Analisi delle percentuali della raccolta differenziata	8
3. Analisi delle diverse frazioni merceologiche raccolte in maniera differenziata	14
4. Rifiuti conferiti agli impianti.....	18

Premessa

La presente relazione, elaborata sulla base dei risultati delle attività di monitoraggio sviluppate in accordo con la GEST s.r.l., è finalizzata alla verifica dei dati relativi alla produzione dei rifiuti solidi urbani e dell'andamento delle raccolte differenziate nei Comuni dell'intero ATI n.2.

Tale verifica prende in esame i dati del primo semestre 2015, mettendoli a confronto con quelli rilevati nello stesso periodo del 2014: ciò consente di valutare in maniera dettagliata e per le diverse realtà territoriali l'efficacia delle azioni finalizzate alla riduzione della produzione dei rifiuti ed al conseguimento degli obiettivi di raccolta differenziata.

I dati della rilevazione semestrale sono relativi a tutti i Comuni dell'ATI n.2 e riguardano:

- la produzione totale dei rifiuti, anche in riferimento ai valori pro-capite;
- la quota di raccolta differenziata, in termini di produzione totale e di produzione pro-capite;
- i dati relativi alle singole frazioni merceologiche raccolte.

1. La produzione dei rifiuti

Nei primi sei mesi del 2015 la produzione totale dei rifiuti urbani registrata nei Comuni dell'ATI n.2 ammonta a **97.338 tonnellate**, in calo rispetto allo stesso periodo del 2014 (-4,59%), quando erano state prodotte 102.020 tonnellate di rifiuti urbani.

Nella Tabella 1 vengono riportati i dati della produzione totale dei rifiuti urbani del primo semestre 2015, che vengono messi a confronto con quelli dello stesso periodo del 2014; viene, inoltre, definita la produzione pro-capite registrata in ciascun Comune.

COMUNI	Periodo gen-giu 2014			Periodo gen-giu 2015			VARIAZIONE PROD. TOTALE 2015-2014
	POP. TOTALE (ab)	PROD. TOTALE (t)	PROD. per abitante (kg/ab)	POP. TOTALE (ab)	PROD. TOTALE (t)	PROD. per abitante (kg/ab)	
ASSISI	34.072	8.252	242	34.072	8.176	240	-0,92%
BASTIA UMBRA	22.704	6.217	274	22.704	5.727	252	-7,88%
BETTONA	4.512	903	200	4.512	860	191	-4,75%
CANNARA	4.504	822	183	4.504	838	186	1,95%
CASTIGLIONE DEL LAGO	16.875	3.922	232	16.875	4.074	241	3,87%
CITTA' DELLA PIEVE	8.199	1.710	209	8.199	1.790	218	4,69%
COLLAZZONE	3.792	717	189	3.792	680	179	-5,18%
CORCIANO	21.964	5.607	255	21.964	5.766	263	2,84%
DERUTA	9.963	2.357	237	9.963	2.160	217	-8,34%
FRATTA TODINA	1.894	355	187	1.894	342	180	-3,65%
MAGIONE	16.410	3.576	218	16.410	3.553	217	-0,64%
MARSCIANO	19.190	4.422	230	19.190	4.136	216	-6,47%
MASSA MARTANA	3.906	740	189	3.906	700	179	-5,29%
MONTE CASTELLO DI VIBIO	1.642	297	181	1.642	276	168	-7,21%
PACIANO	1.093	184	168	1.093	174	159	-5,38%
PANICALE	6.014	1.174	195	6.014	1.192	198	1,54%
PASSIGNANO SUL TRASIMENO	6.610	1.679	254	6.610	1.687	255	0,43%
PERUGIA	189.702	50.649	267	189.702	46.646	246	-7,90%
PIEGARO	3.890	860	221	3.890	863	222	0,34%
SAN VENANZO	2.385	456	191	2.385	439	184	-3,79%
TODI	17.804	3.916	220	17.804	4.018	226	2,60%
TORGIANO	6.968	1.528	219	6.968	1.558	224	1,94%
TUORO SUL TRASIMENO	4.719	946	201	4.719	981	208	3,69%
VALFABBRICA	3.573	730	204	3.573	701	196	-4,07%
A.T.I. n. 2	412.384	102.020	247	412.384	97.338	236	-4,59%

Tabella 1 – Produzione rifiuti, primo semestre 2015 a confronto con primo semestre 2014

Nella Figura 1 vengono indicate le variazioni percentuali della produzione totale dei rifiuti in ciascun Comune dell'ATI n.2.

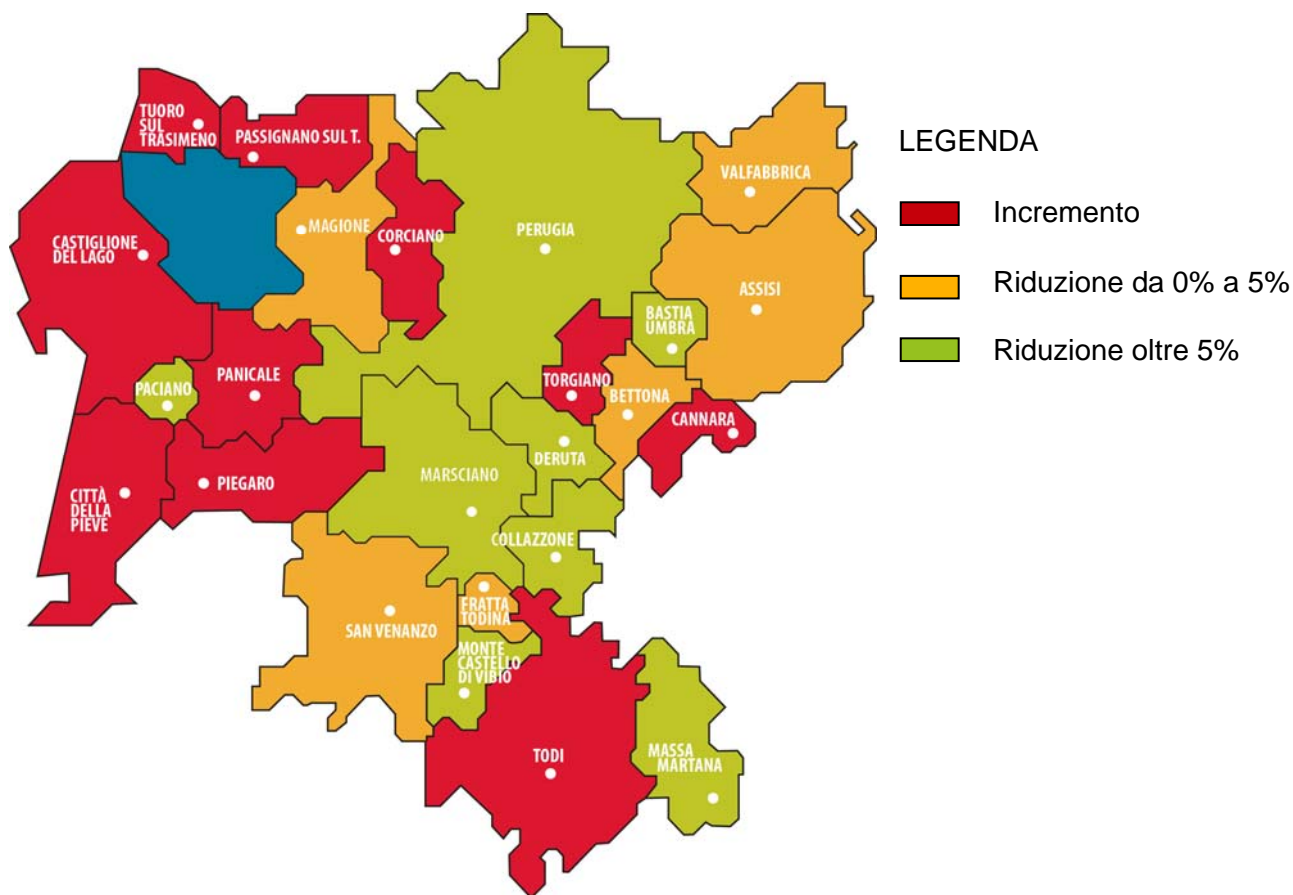


Figura 1 – Variazione produzione totale 1° semestre 2015/ 1° semestre 2014

Nel grafico di Figura 2 vengono riportati i valori della produzione pro-capite registrati nei Comuni dell'ATI nel periodo considerato, disposti in ordine decrescente.

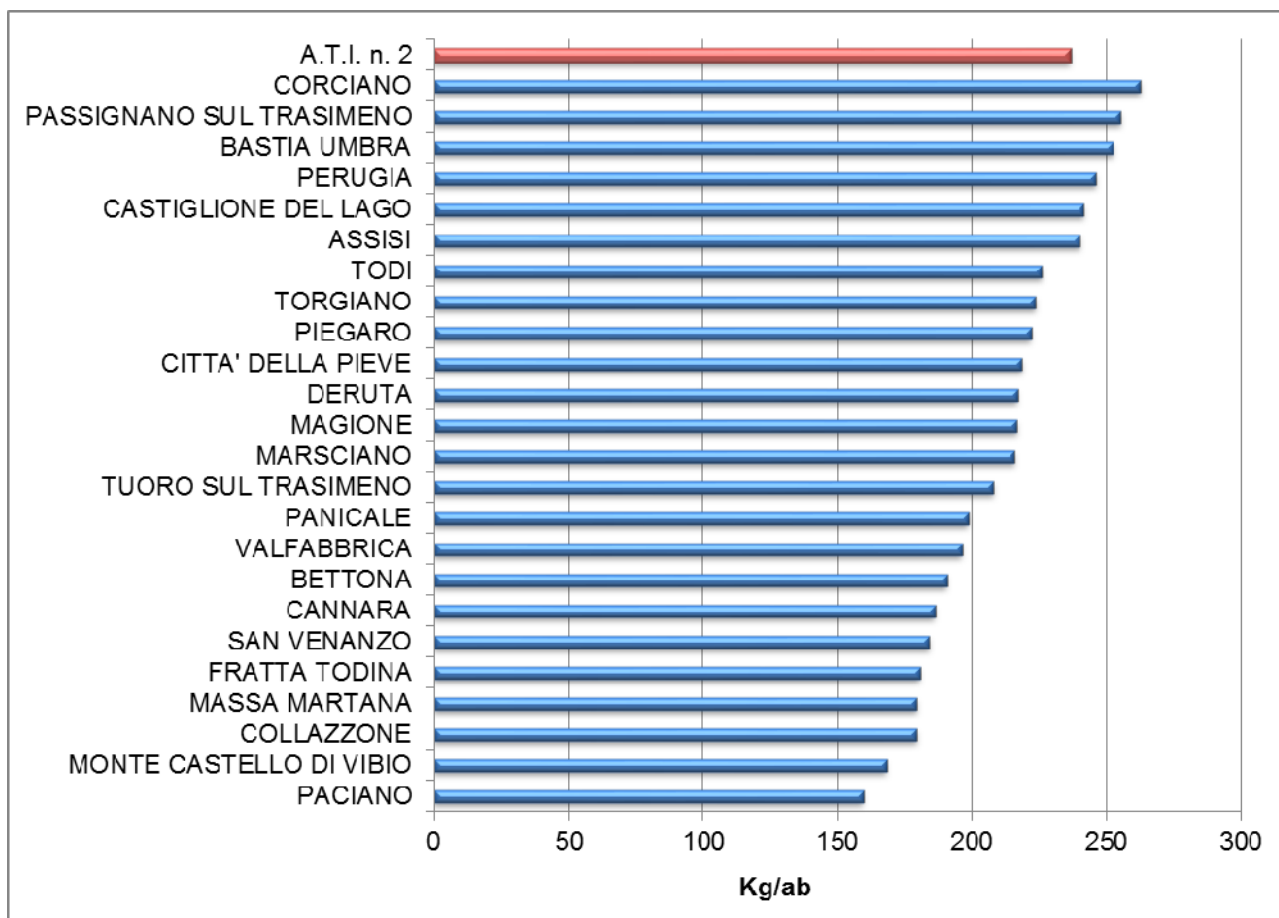


Figura 2 – Produzione pro-capite 1° semestre 2015

Nella Tabella 2 vengono poi riportati i dati della produzione totale dei rifiuti nel primo semestre 2015 e le rispettive aliquote derivanti da:

- raccolta differenziata;
- raccolta indifferenziata (rifiuto secco residuo e ingombranti non recuperati);
- spazzamento stradale.

Tali valori sono messi a confronto con quelli relativi al primo semestre 2014; dalla stessa Tabella si evince, inoltre, l'informazione relativa alla produzione pro-capite sia di raccolta differenziata, sia indifferenziata.

COMUNI	POP. TOTALE (ab)	GEN - GIU 2014						GEN - GIU 2015						Variazione RD pro capite 2015-2014
		TIPOLOGIA				RD PRO CAPITE (Kg/ab)	RSI PRO CAPITE (Kg/ab)	TIPOLOGIA				RD PRO CAPITE (Kg/ab)	RSI PRO CAPITE (Kg/ab)	
		RSU (t)	Raccolta DIFF. (t)	Raccolta INDIFF. (t)	SPAZZAMENTO (t)			RSU (t)	Raccolta DIFF. (t)	Raccolta INDIFF. (t)	SPAZZAMENTO (t)			
ASSISI	34.072	8.252	4.073	4.028	150	120	118	8.176	4.382	3.547	248	129	104	7,57%
BASTIA UMBRA	22.704	6.217	4.384	1.612	222	193	71	5.727	3.909	1.568	251	172	69	-10,84%
BETTONA	4.512	903	736	109	58	163	24	860	686	134	39	152	30	-6,81%
CANNARA	4.504	822	473	334	15	105	74	838	463	343	32	103	76	-2,12%
CASTIGLIONE DEL LAGO	16.875	3.922	2.101	1.709	112	125	101	4.074	2.191	1.713	169	130	102	4,29%
CITTA' DELLA PIEVE	8.199	1.710	939	703	69	114	86	1.790	999	705	87	122	86	6,41%
COLLAZZONE	3.792	717	464	210	43	122	56	680	419	229	31	111	60	-9,60%
CORCIANO	21.964	5.607	3.326	2.078	203	151	95	5.766	3.245	2.318	203	148	106	-2,44%
DERUTA	9.963	2.357	1.468	803	86	147	81	2.160	1.238	828	95	124	83	-15,66%
FRATTA TODINA	1.894	355	240	105	9	127	56	342	224	109	9	118	57	-6,72%
MAGIONE	16.410	3.576	1.879	1.566	131	114	95	3.553	1.780	1.645	127	108	100	-5,24%
MARSCIANO	19.190	4.422	2.953	1.285	185	154	67	4.136	2.481	1.465	191	129	76	-16,00%
MASSA MARTANA	3.906	740	449	258	33	115	66	700	391	268	41	100	69	-12,79%
MONTE CASTELLO DI VIBIO	1.642	297	196	93	9	119	56	276	173	95	8	105	58	-11,70%
PACIANO	1.093	184	97	77	10	88	71	174	94	74	6	86	67	-2,37%
PANICALE	6.014	1.174	741	391	43	123	65	1.192	763	379	50	127	63	3,05%
PASSIGNANO SUL TRASIMENO	6.610	1.679	834	749	96	126	113	1.687	880	699	108	133	106	5,48%
PERUGIA	189.702	50.649	30.671	17.324	2.655	162	91	46.646	27.697	16.566	2.384	146	87	-9,70%
PIEGARO	3.890	860	502	336	22	129	86	863	526	305	31	135	79	4,85%
SAN VENANZO	2.385	456	275	156	25	115	65	439	248	164	27	104	69	-9,80%
TODI	17.804	3.916	2.586	1.201	129	145	67	4.018	2.589	1.264	166	145	71	0,09%
TORGIANO	6.968	1.528	1.084	398	45	156	57	1.558	1.078	428	51	155	61	-0,55%
TUORO SUL TRASIMENO	4.719	946	463	456	27	98	97	981	489	462	30	104	98	5,69%
VALFABBRICA	3.573	730	393	337	0	110	94	701	409	291	0	115	82	4,15%
A.T.I. n. 2	412.384	102.020	61.326	36.317	4.377	149	88	97.338	57.355	35.599	4.384	139	86	-6,48%

Tabella 2 – Composizione rifiuti urbani 1° semestre 2014/2015

La figura 3 mostra le differenti aliquote della produzione totale dei rifiuti: raccolta differenziata, raccolta indifferenziata e spazzamento stradale.

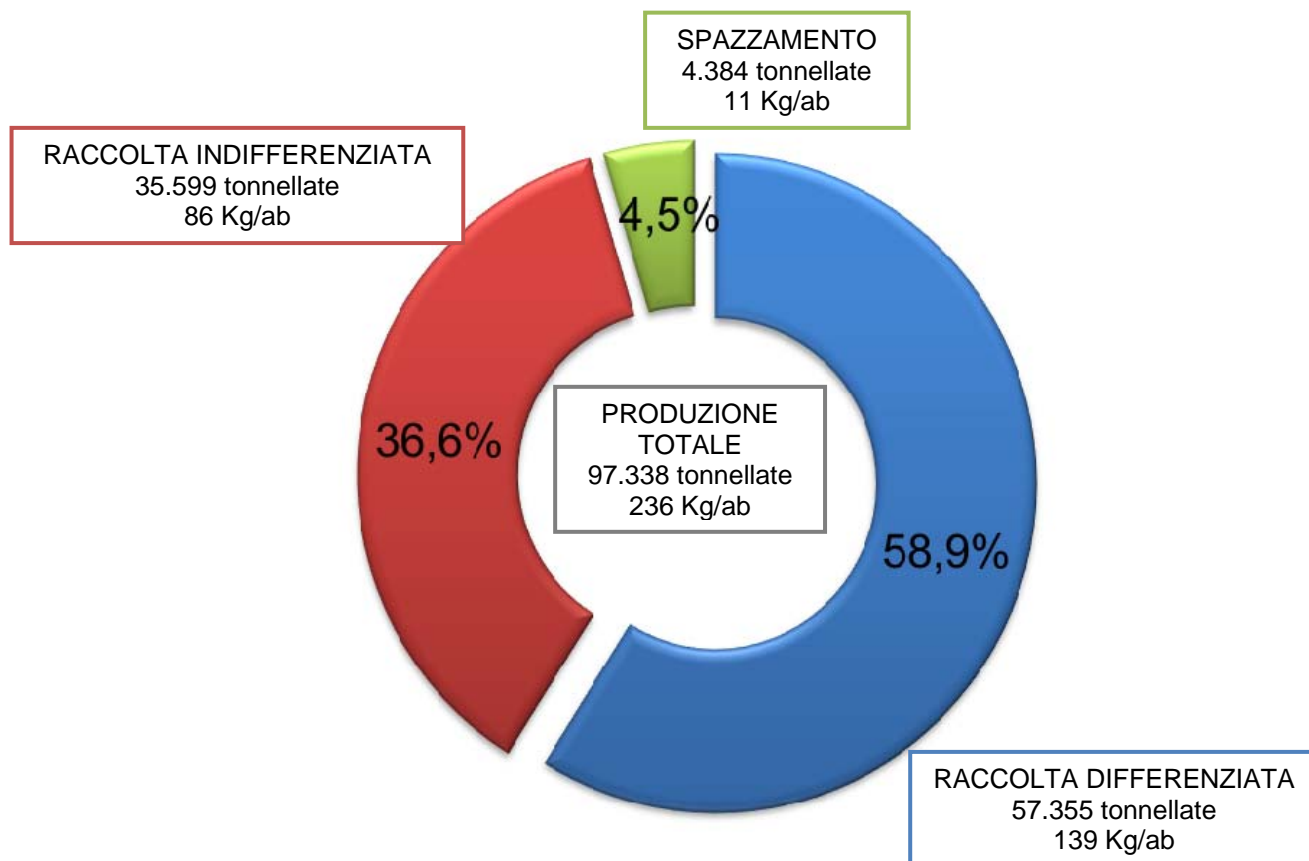


Figura 3 – Composizione rifiuti dell’ATI n.2 - 1° semestre 2015

2. Analisi delle percentuali della raccolta differenziata

Nei primi sei mesi del 2015 si è assistito, a livello di ATI, ad una riduzione dei quantitativi di rifiuti raccolti in maniera differenziata. In termini di percentuali, come si può osservare dalla Tabella 3, nell'arco di un anno si è avuto un calo di un punto percentuale a livello di intero ATI n.2, che quindi scende al **58,92% di raccolta differenziata**, calcolato come valore medio del semestre.

COMUNE	Periodo Gennaio - Giugno 2014			Periodo Gennaio - Giugno 2015			Variazione %RD
	Produzione totale (t)	RD totale (t)	% RD	Produzione totale (t)	RD totale (t)	% RD	
ASSISI	8.252	4.073	49,37%	8.176	4.382	53,59%	4,23%
BASTIA UMBRA	6.217	4.384	70,51%	5.727	3.909	68,24%	-2,27%
BETTONA	903	736	81,56%	860	686	79,80%	-1,77%
CANNARA	822	473	57,58%	838	463	55,28%	-2,30%
CASTIGLIONE DEL LAGO	3.922	2.101	53,58%	4.074	2.191	53,80%	0,22%
CITTA' DELLA PIEVE	1.710	939	54,88%	1.790	999	55,79%	0,90%
COLLAZZONE	717	464	64,71%	680	419	61,69%	-3,02%
CORCIANO	5.607	3.326	59,31%	5.766	3.245	56,27%	-3,04%
DERUTA	2.357	1.468	62,27%	2.160	1.238	57,29%	-4,97%
FRATTA TODINA	355	240	67,75%	342	224	65,59%	-2,16%
MAGIONE	3.576	1.879	52,54%	3.553	1.780	50,11%	-2,43%
MARSCIANO	4.422	2.953	66,77%	4.136	2.481	59,97%	-6,80%
MASSA MARTANA	740	449	60,65%	700	391	55,85%	-4,81%
MONTE CASTELLO DI VIBIO	297	196	65,89%	276	173	62,70%	-3,19%
PACIANO	184	97	52,43%	174	94	54,10%	1,67%
PANICALE	1.174	741	63,07%	1.192	763	64,00%	0,93%
PASSIGNANO SUL TRASIMENO	1.679	834	49,65%	1.687	880	52,15%	2,49%
PERUGIA	50.649	30.671	60,56%	46.646	27.697	59,38%	-1,18%
PIEGARO	860	502	58,40%	863	526	61,02%	2,62%
SAN VENANZO	456	275	60,39%	439	248	56,61%	-3,78%
TODI	3.916	2.586	66,04%	4.018	2.589	64,42%	-1,62%
TORGIANO	1.528	1.084	70,96%	1.558	1.078	69,23%	-1,73%
TUORO SUL TRASIMENO	946	463	48,88%	981	489	49,82%	0,94%
VALFABBRICA	730	393	53,80%	701	409	58,42%	4,61%
A.T.I. n. 2	102.020	61.326	60,11%	97.338	57.355	58,92%	-1,19%

Tabella 3 – Percentuali raccolta differenziata 1° semestre 2014/2015

I quantitativi della raccolta differenziata sono stati influenzati, oltre che dal calo generale dei rifiuti, anche dalle disposizioni provinciali impartite nell'ambito della procedura di riesame dell'Autorizzazione Integrata Ambientale del complesso impiantistico di Pietramelina. Con D.D. n. 52 del 15/01/2015, la Provincia di Perugia ha prescritto alcuni

adempimenti, tra i quali la possibilità di trattare, nella fase di pretrattamento dell'impianto di compostaggio, soltanto i rifiuti provenienti dalla raccolta della FOU caratterizzati da una quantità di materiali estranei inferiore all'8% (a partire dal 16/02/2015) con conseguente invio a smaltimento dei carichi che superavano detto limite.

Con D.D. n. 648 del 04/03/2015, la Provincia di Perugia, a seguito di osservazioni e di relazioni tecniche del Gestore sugli esiti delle analisi merceologiche eseguite presso l'impianto di compostaggio, ha parzialmente modificato la D.D. 52/2015 consentendo al gestore, fermo restando il rispetto delle limitazioni in ordine agli scarti, di poter accogliere la FOU di tutti i Comuni dell'ATI 2.

Nella Tabella 4 vengono messi in evidenza gli andamenti mensili della percentuale di raccolta differenziata in tutti i Comuni dell'ATI n.2, dalla quale emergono i cali notevoli dei valori nei mesi di febbraio e marzo nei Comuni ai quali erano stati bloccati i conferimenti della frazione organica presso l'impianto di Pietramelina a causa dell'eccessiva presenza di frazioni estranee. L'andamento mensile delle percentuali di raccolta differenziata in tali Comuni viene mostrato nel grafico di Figura 4.

COMUNE	% RACCOLTA DIFFERENZIATA 2015						MEDIA 1° semestre 2015
	gennaio	febbraio	marzo	aprile	maggio	giugno	
ASSISI	52,60%	54,65%	52,68%	51,62%	54,60%	55,23%	53,59%
BASTIA UMBRA	69,30%	66,78%	68,31%	67,16%	69,68%	68,12%	68,24%
BETTONA	82,00%	67,85%	77,08%	82,38%	83,19%	84,47%	79,80%
CANNARA	60,88%	31,94%	57,83%	59,35%	58,30%	58,24%	55,28%
CASTIGLIONE DEL LAGO	53,11%	56,69%	56,54%	53,44%	51,26%	52,92%	53,80%
CITTA' DELLA PIEVE	56,46%	54,84%	56,01%	56,36%	57,74%	53,30%	55,79%
COLLAZZONE	64,71%	39,57%	64,10%	68,68%	61,18%	64,49%	61,69%
CORCIANO	52,48%	53,09%	53,75%	61,72%	56,40%	59,39%	56,27%
DERUTA	55,66%	43,18%	58,03%	63,34%	58,74%	61,63%	57,29%
FRATTA TODINA	65,75%	54,00%	65,67%	69,61%	65,12%	70,84%	65,59%
MAGIONE	51,32%	50,75%	49,18%	52,00%	48,78%	49,07%	50,11%
MARSCIANO	60,69%	44,90%	59,37%	65,88%	62,07%	63,98%	59,97%
MASSA MARTANA	59,32%	41,60%	53,61%	62,18%	52,61%	63,01%	55,85%
MONTE CASTELLO DI VIBIO	60,64%	42,63%	66,91%	63,84%	70,26%	65,39%	62,70%
PACIANO	60,84%	53,94%	55,41%	55,34%	51,30%	48,59%	54,10%
PANICALE	65,37%	70,00%	62,67%	60,56%	67,86%	59,06%	64,00%
PASSIGNANO SUL TRASIMENO	47,62%	51,85%	55,34%	57,70%	56,35%	45,27%	52,15%
PERUGIA	58,72%	59,14%	59,56%	59,49%	59,80%	59,48%	59,38%
PIEGARO	59,57%	61,58%	57,43%	59,09%	65,03%	62,68%	61,02%
SAN VENANZO	61,19%	40,85%	54,52%	61,72%	58,86%	59,33%	56,61%
TODI	66,06%	56,49%	60,60%	67,65%	67,17%	66,70%	64,42%
TORGIANO	71,08%	58,06%	68,89%	71,72%	70,82%	72,56%	69,23%
TUORO SUL TRASIMENO	56,09%	47,06%	47,08%	53,40%	53,82%	43,81%	49,82%
VALFABBRICA	55,42%	57,51%	62,33%	58,37%	59,61%	56,61%	58,42%
A.T.I. n. 2	58,61%	56,77%	58,77%	60,00%	59,68%	59,32%	58,92%

Tabella 4 – Andamenti mensili percentuali raccolta differenziata

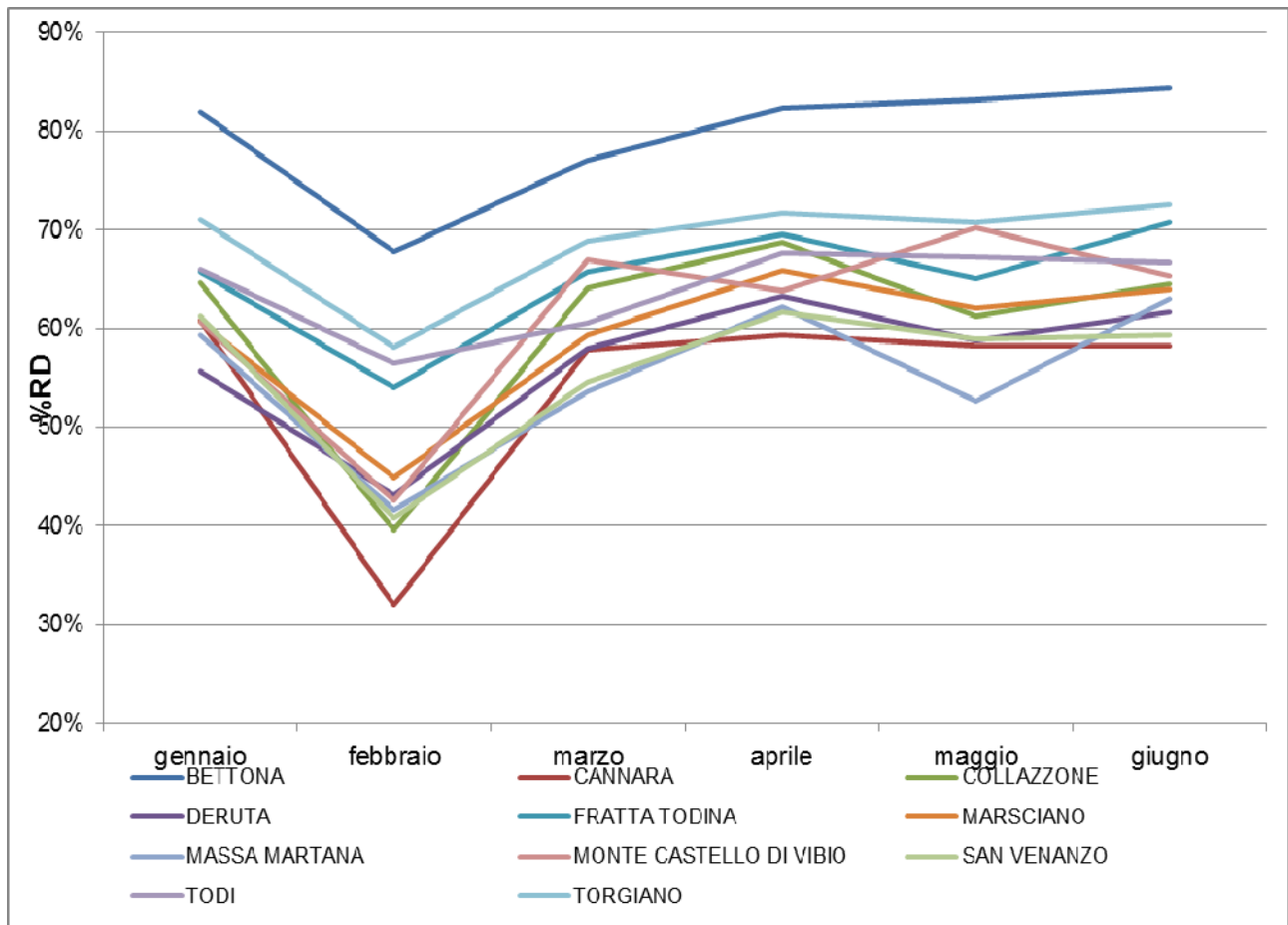


Figura 4 – Percentuali raccolta differenziata mensili di alcuni Comuni

Nel grafico di Figura 5 vengono riportate le percentuali registrate come media del primo semestre 2015 nei Comuni dell'ATI n.2, disposte in ordine crescente e messe a confronto con il valore obiettivo del 65% (linea rossa); il valore di tali percentuali viene riportato anche nella cartina di Figura 6.

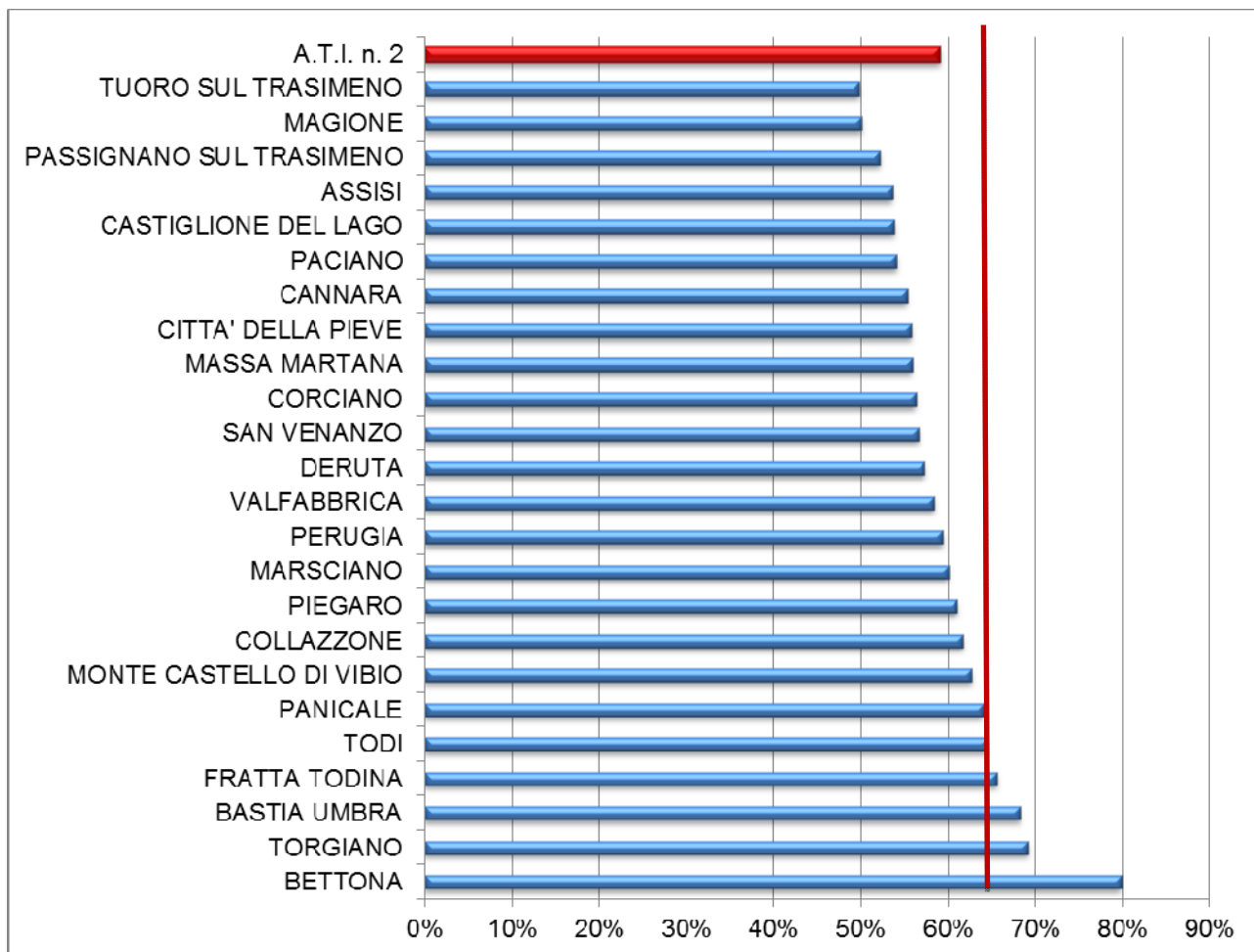


Figura 5 – Percentuali raccolta differenziata nel primo semestre 2015, in ordine crescente

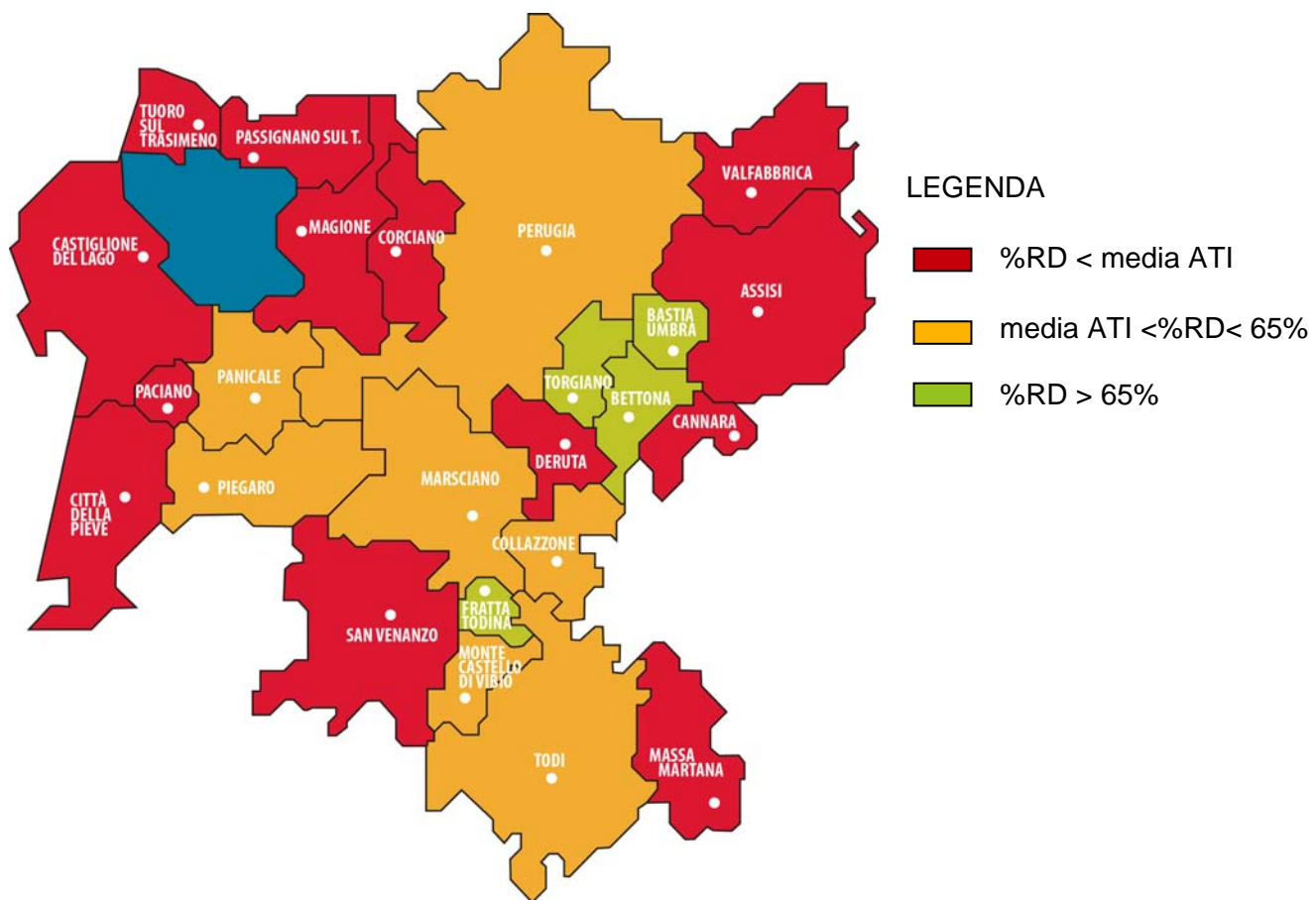


Figura 6 – Percentuali raccolta differenziata nel primo semestre 2015

Nella Tabelle sottostanti vengono riportati i dati delle percentuali di raccolta differenziata del primo semestre 2015, dividendo i Comuni per classi demografiche.

	POP RESIDENTE 2014	%RD 1° semestre 2015
Pop < 5.000 ab		
BETTONA	4.354	79,80%
CANNARA	4.397	55,28%
COLLAZZONE	3.501	61,69%
FRATTA TODINA	1.863	65,59%
MASSA MARTANA	3.814	55,85%
MONTE CASTELLO DI VIBIO	1.608	62,70%
PACIANO	988	54,10%
PIEGARO	3.783	61,02%
SAN VENANZO	2.273	56,61%
TUORO SUL TRASIMENO	3.837	49,82%
VALFABBRICA	3.470	58,42%
Media RD		60,18%

5.000 <ab< 10.000		
CITTA' DELLA PIEVE	7.822	55,79%
DERUTA	9.767	57,29%
PANICALE	5.753	64,00%
PASSIGNANO SUL TRASIMENO	5.719	52,15%
TORGIANO	6.688	69,23%
Media RD		59,11%

10.000 <ab< 30.000		
BASTIA UMBRA	21.960	68,24%
CASTIGLIONE DEL LAGO	15.619	53,80%
CORCIANO	21.184	56,27%
MAGIONE	14.876	50,11%
MARSCIANO	18.853	59,97%
TODI	17.018	64,42%
Media RD		59,37%

ASSISI	28.132	53,59%
PERUGIA	166.030	59,38%

3. Analisi delle diverse frazioni merceologiche raccolte in maniera differenziata

La Tabella 5 riporta il numero di composte distribuiti alla data del 30.06.2015, messi a confronto con quelli distribuiti l'anno precedente: a giugno 2015 risultano in uso 16.753 composte, corrispondenti, secondo il metodo di calcolo regionale, ad una " produzione" di oltre 2.500 tonnellate di rifiuti organici nel primo semestre.

Comune	Numero composte al 30/06/2014	Numero composte al 30/06/2015	FOU da composte relativa al periodo gen-giu 2015 (ton)
ASSISI	752	785	118
BASTIA UMBRA	601	670	101
BETTONA	155	156	23
CANNARA	297	300	45
CASTIGLIONE DEL LAGO	1.142	1.175	176
CITTA' DELLA PIEVE	363	368	55
COLLAZZONE	263	263	39
CORCIANO	813	832	125
DERUTA	756	771	116
FRATTA TODINA	336	340	51
MAGIONE	648	672	101
MARCIANO	1.273	1.278	192
MASSA MARTANA	224	230	35
MONTE CASTELLO DI VIBIO	215	215	32
PACIANO	118	120	18
PANICALE	282	290	44
PASSIGNANO SUL TRASIMENO	645	648	97
PERUGIA	5.882	6.001	900
PIEGARO	397	398	60
SAN VENANZO	217	217	33
TODI	467	491	74
TORGIANO	215	220	33
TUORO SUL TRASIMENO	254	262	39
VALFABBRICA	51	51	8
ATI N. 2	16.366	16.753	2.512,95

Tabella 5 – Composte distribuiti alle utenze

Le Tabelle 6 e 7 permettono di analizzare la distribuzione, per ciascun Comune, dei valori relativi alle diverse frazioni di rifiuto raccolto in maniera differenziata nel primo semestre 2015, messi a confronto con lo stesso periodo del 2014; i valori riportati sono espressi in tonnellate.

Il dato relativo agli ingombranti è pari al valore complessivo dei rifiuti raccolti (sia presso i Centri di Raccolta comunali sia tramite servizio di raccolta a domicilio, ove presente), mentre il calcolo della raccolta differenziata è stato effettuato con le modalità stabilite dalla Regione Umbria, considerando solo la quota recuperata a valle della selezione eseguita presso l'impianto di Ponte Rio (PG).

COMUNE	CARTA E CARTONE (t)		VETRO (t)		PLASTICA (t)		METALLO (t)		FOU (t)		VERDE (t)		MULTI MAT. (t)		INGOMBR. (t)		TESSILE (t)		LEGNO (t)		RAEE (t)		RUP (t)		INERTI (t)	
	2014	2015	2014	2015	2014	2015	2014	2015	2014	2015	2014	2015	2014	2015	2014	2015	2014	2015	2014	2015	2014	2015	2014	2015	2014	2015
ASSISI	661	691	420	448	236	273	69	66	1.458	1.757	581	411	0	0	126	150	20	18	108	123	47	53	4	4	406	446
BASTIA UMBRA	671	661	348	359	307	299	38	44	1.523	1.583	961	450	27	27	126	109	22	17	107	111	42	47	10	6	299	280
BETTONA	108	107	1	0	3	5	7	7	371	322	57	39	118	127	16	19	1	2	18	16	12	7	2	2	35	50
CANNARA	92	98	51	45	46	50	4	4	270	254	0	0	0	0	7	9	2	2	5	4	0	0	0	0	0	0
CASTIGLIONE DEL LAGO	393	364	239	272	177	184	60	60	883	949	181	164	0	0	144	146	11	15	72	104	56	53	9	6	0	0
CITTA' DELLA PIEVE	202	199	120	125	72	72	25	26	444	487	0	9	0	0	47	54	10	7	35	47	20	16	4	2	0	0
COLLAZZONE	105	99	50	50	12	38	3	5	253	215	1	0	29	5	7	7	1	1	5	3	0	0	0	0	0	0
CORCIANO	934	776	236	258	228	219	98	99	1.054	1.059	480	463	0	0	226	289	24	19	147	203	48	58	10	7	0	0
DERUTA	260	242	110	120	37	93	19	23	651	582	151	0	70	10	46	53	10	9	38	50	27	32	5	2	70	48
FRATTA TODINA	37	36	23	24	16	21	2	3	131	129	17	0	7	2	4	5	1	1	3	4	0	0	0	0	0	0
MAGIONE	319	310	203	206	152	149	36	45	809	754	182	156	0	0	120	128	14	12	60	80	34	40	5	4	46	0
MARSCIANO	501	437	237	266	107	199	85	70	1.305	1.163	238	16	148	25	71	98	19	14	82	57	78	76	14	9	103	95
MASSA MARTANA	84	79	47	39	0	37	3	2	254	214	0	0	51	10	7	8	2	1	4	3	0	0	0	0	0	0
MONTE CASTELLO DI VIBIO	29	27	16	16	10	14	2	2	113	106	11	0	8	2	4	5	1	1	5	3	0	0	0	0	0	0
PACIANO	15	17	10	9	9	10	6	4	49	50	0	0	0	0	13	13	1	1	0	0	3	2	1	0	0	0
PANICALE	116	109	83	81	61	61	23	23	363	377	40	39	0	0	59	62	6	3	29	48	9	11	2	1	0	0
PASSIGNANO SUL TRASIMENO	119	108	92	100	44	45	28	32	341	331	156	186	0	0	52	84	4	4	31	48	9	12	2	2	0	0
PERUGIA	8.168	7.130	127	151	431	180	683	419	9.673	9.806	3.455	2.562	5.615	5.201	731	730	160	165	782	557	303	314	48	36	931	894
PIEGARO	68	69	62	63	42	42	25	28	228	242	22	21	0	0	82	78	4	4	28	37	9	9	3	1	0	0
SAN VENANZO	42	36	22	31	16	23	2	4	173	143	0	0	12	2	5	7	2	1	4	4	0	0	0	0	0	0
TODI	491	476	12	8	18	21	22	19	1.212	1.098	80	91	501	551	62	89	10	12	53	87	46	45	11	5	121	164
TORGIANO	183	181	0	0	2	0	10	10	545	501	67	94	187	197	25	26	4	3	23	23	15	17	2	2	42	47
TUORO SUL TRASIMENO	72	67	70	70	37	38	23	21	218	226	2	2	0	0	42	68	3	4	21	37	10	13	1	1	0	0
VALFABBRICA	69	59	37	53	22	24	10	10	155	160	52	75	0	0	20	12	2	4	18	7	10	10	2	1	14	0
ATI N. 2	13.738	12.376	2.616	2.793	2.085	2.096	1.284	1.025	22.478	22.511	6.735	4.778	6.772	6.157	2.041	2.249	334	319	1.677	1.658	778	815	136	92	2.068	2.024

Tabella 6 – Produzione totale rifiuti raccolti in maniera differenziata nel periodo Gennaio - Giugno 2014/2015

COMUNE	CARTA E CARTONE (Kg/ab)		VETRO (Kg/ab)		PLASTICA (Kg/ab)		METALLO (Kg/ab)		FOU (Kg/ab)		VERDE (Kg/ab)		MULTIMAT. (Kg/ab)		INGOMBR. (Kg/ab)		TESSILE (Kg/ab)		LEGNO (Kg/ab)		RAEE (Kg/ab)		RUP (Kg/ab)		INERTI (Kg/ab)	
	2014	2015	2014	2015	2014	2015	2014	2015	2014	2015	2014	2015	2014	2015	2014	2015	2014	2015	2014	2015	2014	2015	2014	2015	2014	2015
ASSISI	19,4	20,3	12,3	13,1	6,9	8,0	2,0	1,9	42,8	51,6	17,0	12,1	0,0	0,0	3,7	4,4	0,6	0,5	3,2	3,6	1,4	1,6	0,1	0,1	11,9	13,1
BASTIA UMBRA	29,5	29,1	15,3	15,8	13,5	13,2	1,7	2,0	67,1	69,7	42,3	19,8	1,2	1,2	5,6	4,8	1,0	0,7	4,7	4,9	1,9	2,1	0,4	0,3	13,2	12,3
BETTONA	24,0	23,7	0,2	0,0	0,6	1,1	1,6	1,5	82,3	71,3	12,6	8,6	26,2	28,1	3,6	4,2	0,3	0,4	4,0	3,6	2,6	1,6	0,5	0,4	7,7	11,0
CANNARA	20,4	21,8	11,3	10,0	10,1	11,2	0,8	1,0	59,9	56,4	0,0	0,0	0,0	0,0	1,6	2,0	0,5	0,4	1,0	0,8	0,0	0,0	0,0	0,0	0,0	0,0
CASTIGLIONE DEL LAGO	23,3	21,6	14,2	16,1	10,5	10,9	3,6	3,5	52,3	56,2	10,7	9,7	0,0	0,0	8,5	8,7	0,7	0,9	4,3	6,2	3,3	3,1	0,5	0,4	0,0	0,0
CITTA' DELLA PIEVE	24,6	24,3	14,6	15,3	8,8	8,8	3,0	3,1	54,2	59,4	0,0	1,1	0,0	0,0	5,7	6,6	1,3	0,8	4,2	5,8	2,5	2,0	0,5	0,2	0,0	0,0
COLLAZZONE	27,7	26,1	13,2	13,1	3,2	9,9	0,7	1,2	66,8	56,7	0,3	0,0	7,7	1,2	1,8	2,0	0,2	0,3	1,4	0,8	0,0	0,0	0,0	0,0	0,0	0,0
CORCIANO	42,5	35,3	10,7	11,7	10,4	10,0	4,5	4,5	48,0	48,2	21,9	21,1	0,0	0,0	10,3	13,2	1,1	0,8	6,7	9,2	2,2	2,7	0,5	0,3	0,0	0,0
DERUTA	26,1	24,3	11,0	12,0	3,8	9,3	1,9	2,3	65,3	58,4	15,1	0,0	7,0	1,0	4,6	5,3	1,0	0,9	3,8	5,1	2,7	3,2	0,5	0,2	7,0	4,8
FRATTA TODINA	19,6	19,1	12,0	12,7	8,7	11,3	1,0	1,7	69,2	68,3	9,0	0,0	3,9	1,1	2,2	2,8	0,6	0,4	1,6	1,9	0,0	0,0	0,0	0,0	0,0	0,0
MAGIONE	19,5	18,9	12,4	12,6	9,2	9,1	2,2	2,8	49,3	46,0	11,1	9,5	0,0	0,0	7,3	7,8	0,8	0,8	3,7	4,9	2,1	2,4	0,3	0,2	2,8	0,0
MARSCIANO	26,1	22,8	12,4	13,9	5,6	10,4	4,4	3,6	68,0	60,6	12,4	0,8	7,7	1,3	3,7	5,1	1,0	0,7	4,2	3,0	4,1	4,0	0,7	0,5	5,4	5,0
MASSA MARTANA	21,5	20,1	11,9	10,1	0,0	9,5	0,7	0,6	65,0	54,8	0,0	0,0	13,0	2,6	1,9	2,0	0,4	0,4	1,1	0,8	0,0	0,0	0,0	0,0	0,0	0,0
MONTE CASTELLO DI VIBIO	17,5	16,2	10,0	9,9	5,8	8,5	0,9	0,9	68,9	64,4	6,5	0,0	4,7	1,2	2,2	2,8	0,6	0,5	3,1	1,9	0,0	0,0	0,0	0,0	0,0	0,0
PACIANO	13,8	15,4	9,6	8,3	8,2	8,9	5,7	3,7	45,2	45,6	0,0	0,0	0,0	0,0	11,9	12,2	1,2	0,8	0,0	0,0	2,4	1,5	0,6	0,2	0,0	0,0
PANICALE	19,2	18,2	13,9	13,5	10,2	10,2	3,8	3,8	60,3	62,8	6,7	6,5	0,0	0,0	9,9	10,3	1,0	0,5	4,9	8,0	1,4	1,8	0,3	0,2	0,0	0,0
PASSIGNANO SUL TRASIMENO	18,1	16,3	13,8	15,1	6,7	6,8	4,2	4,8	51,6	50,1	23,6	28,1	0,0	0,0	7,9	12,8	0,7	0,6	4,7	7,2	1,4	1,9	0,3	0,2	0,0	0,0
PERUGIA	43,1	37,6	0,7	0,8	2,3	0,9	3,6	2,2	51,0	51,7	18,2	13,5	29,6	27,4	3,9	3,9	0,8	0,9	4,1	2,9	1,6	1,7	0,3	0,2	4,9	4,7
PIEGARO	17,6	17,6	15,9	16,1	10,8	10,7	6,5	7,3	58,6	62,3	5,6	5,4	0,0	0,0	21,0	20,0	0,9	0,9	7,2	9,6	2,3	2,2	0,7	0,4	0,0	0,0
SAN VENANZO	17,5	15,1	9,3	13,2	6,6	9,5	1,0	1,5	72,5	59,9	0,0	0,0	4,9	0,8	2,1	2,7	0,6	0,6	1,6	1,9	0,0	0,0	0,0	0,0	0,0	0,0
TODI	27,6	26,8	0,7	0,4	1,0	1,2	1,2	1,0	68,1	61,7	4,5	5,1	28,1	30,9	3,5	5,0	0,5	0,7	3,0	4,9	2,6	2,5	0,6	0,3	6,8	9,2
TORGIANO	26,3	25,9	0,0	0,0	0,3	0,0	1,5	1,4	78,3	71,9	9,6	13,5	26,8	28,3	3,6	3,8	0,5	0,4	3,3	3,3	2,2	2,4	0,4	0,2	6,1	6,8
TUORO SUL TRASIMENO	15,2	14,1	14,8	14,7	7,8	8,0	4,9	4,4	46,2	48,0	0,4	0,3	0,0	0,0	9,0	14,4	0,7	0,8	4,5	7,7	2,1	2,8	0,3	0,2	0,0	0,0
VALFABBRICA	19,3	16,6	10,2	14,7	6,2	6,8	2,9	2,7	43,4	44,9	14,6	21,1	0,0	0,0	5,5	3,3	0,5	1,1	5,0	2,0	2,7	2,9	0,6	0,4	4,0	0,0
A.T.I. n. 2	33,3	30,0	6,3	6,8	5,1	5,1	3,1	2,5	54,5	54,6	16,3	11,6	16,4	14,9	5,0	5,5	0,8	0,8	4,1	4,0	1,9	2,0	0,3	0,2	5,0	4,9

Tabella 7 – Produzione pro-capite rifiuti raccolti in maniera differenziata nel periodo Gennaio - Giugno 2014/2015

Nel grafico di Figura 7 viene riportata la composizione media della raccolta differenziata registrata nei primi sei mesi del 2015.

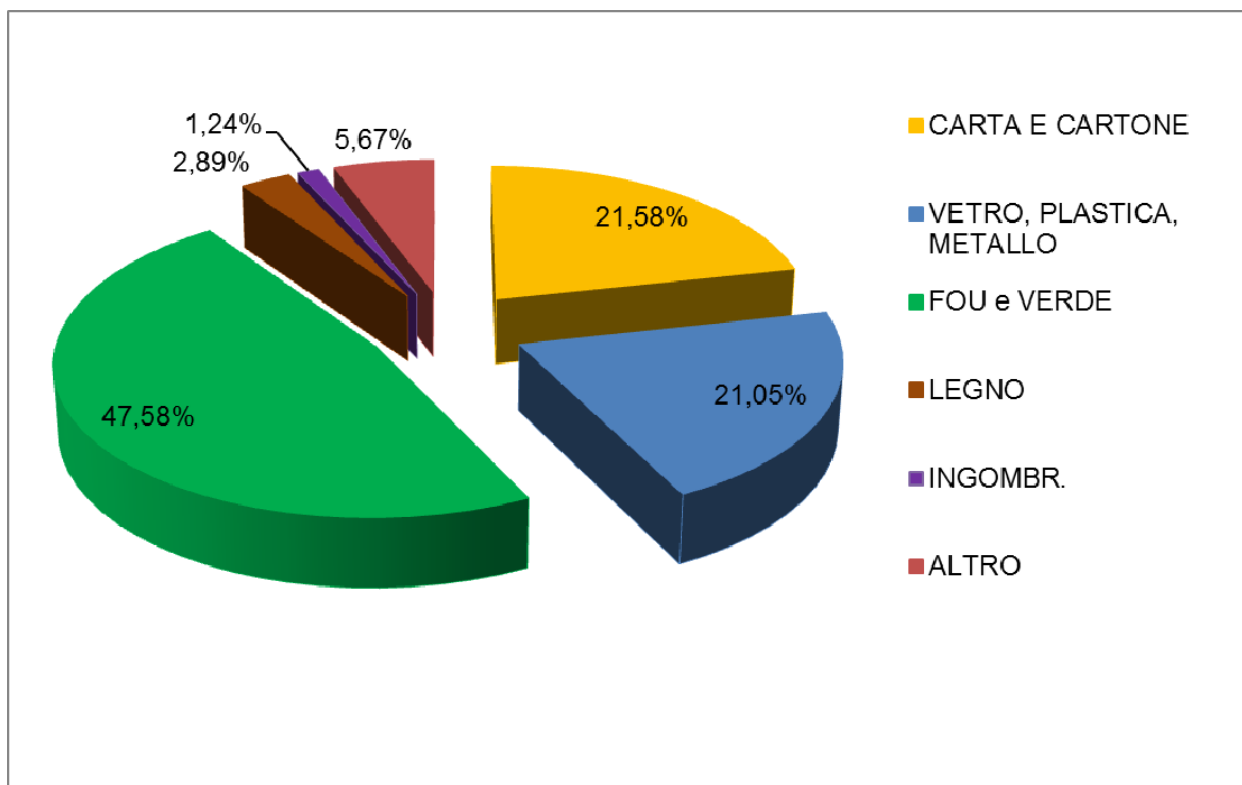


Figura 7 – Composizione della RD nell’ATI n.2 – primo semestre 2015

4. Rifiuti conferiti agli impianti

In Tabella 8 vengono riportati i quantitativi di rifiuti conferiti nel primo semestre 2015 agli impianti di trattamento, recupero e smaltimento dell’ATI n.2, precisando che tali impianti sono anche a supporto e sostegno dell’attività di recupero e smaltimento dei Comuni extra ATI. Tali dati sono confrontati con i valori relativi al primo semestre 2014.

IMPIANTO	Periodo Gennaio-Giugno 2014 (ton)	Periodo Gennaio-Giugno 2015 (ton)
IMPIANTO SELEZIONE RSU PONTE RIO	50.833	51.086
IMPIANTO SELEZIONE MULTIMATERIALE PONTE RIO	6.165	6.174
IMPIANTO COMPOSTAGGIO PIETRAMELINA	31.919	30.551
DISCARICA BORGOGIGLIONE	84.363	64.601

Tabella 8 – Quantitativi rifiuti conferiti ad impianti di ATI n.2