

# COMPANY PROFILE

## WATER AND WASTEWATER ENGINEERING

**Cooprogetti** si occupa a livello internazionale di consulenza, progettazione e direzione lavori nei settori dell'ingegneria integrata, dell'architettura, dell'ambiente, dell'agricoltura e della sicurezza alimentare.

**Think. Project. Live.**  
Questo è ciò che siamo  
e ciò che facciamo.  
Da 50 anni.

Gubbio  
Reggio Calabria  
Roma  
Perugia  
Pesaro  
Reggio Emilia  
Salerno  
Arezzo  
Milano  
Torino  
Lecce  
Lavello

Argentina  
Bolivia  
Chile  
Perù  
Paraguay

[cooprogetti.it](http://cooprogetti.it)



## LE NOSTRE ATTIVITÀ

- *Progettazione*
- *Consulenze specialistiche*
- *Studi e valutazione di impatto ambientale*
- *Studi di fattibilità*
- *Assistenza alle stazioni appaltanti*
- *Sistemi di gestione territoriale informatizzati*
- *Indagini di mercato*
- *Direzione lavori, contabilità*
- *Comunicazione e formazione*

## Progettare il futuro rimettendo al centro di tutto l'ambiente e le persone

**Cooprogetti** è una società cooperativa specializzata in progettazione integrata nel campo dell'ingegneria, dell'architettura, dell'ambiente. Espressione di quasi 50 anni di esperienza applicata in attività di studio e ricerca, pianificazione, progettazione e realizzazione di interventi sul territorio, concepito quale bene imprescindibile da tutelare per costruire un futuro sostenibile e a ridotto impatto ambientale. Cooprogetti figura tra le principali società di ingegneria d'Italia, fornisce consulenze e servizi a clienti pubblici e privati, nei settori infrastrutture, buildings, environment e territorial and agronomic systems con una forte presenza internazionale; oltre le sedi italiane nelle città di **Gubbio** (sede centrale), **Reggio Calabria, Roma, Perugia, Pesaro, Salerno, Reggio Emilia, Arezzo, Milano, Torino, Lecce** e **Lavello**, ha sedi a **Buenos Aires** (Argentina), **Santiago de Chile** (Chile), **Lima** (Perù), **La Paz** (Bolivia), **Asunción** (Paraguay).

Cooprogetti offre servizi conformi ai propri Sistemi di Certificazione quali UNI EN ISO 9001:2015, UNI EN ISO 14001:2015, UNI EN ISO 45001:2018, ISO IEC 27001:2013, ISO 37001:2016, ISO 50001:2018, ISO 30415:2021, UNI/PdR 74:2019 (certificazione aziendale BIM), UNI/PdR 125:2022, SA 8000:2014, SRG 88088:2020, Codice Etico D.Lgs 231/2001 e Nulla Osta Sicurezza Industriale (NOSI), mirando ad elevati standard come rappresentato dal Rating di legalità per il quale ha ottenuto il punteggio massimo. Associata Oice, Cooprogetti partecipa attivamente all'associazione di categoria delle organizzazioni di ingegneria grazie alla partecipazione di numerosi soci ai Gruppi di Lavoro. Nel campo delle infrastrutture sostenibili la società è Envision Italia supporter. Cooprogetti contribuisce a produrre sviluppo e benessere operando secondo principi ambientali, etici e professionali.

# Codice etico e numeri

Cooprogetti implementa e adotta il sistema di autocontrollo interno ai sensi del D.Lgs. 231/2001, in relazione all'obiettivo della Società di responsabilità amministrativa nei confronti della Pubblica Amministrazione. Recentemente ha ottenuto le 3 stelle nel rating di legalità, massimo punteggio rilasciato dall'**Autorità Garante della Concorrenza e del Mercato (AGCM)**.



410+

Professionisti coinvolti all'interno di Cooprogetti



27° posto

delle società di ingegneria italiane (report Guamari 2025)



50

Anni di attività nel settore, dal 1976



38 MLN €

Fatturato consolidato annuo 2024\*

\*di cui: 21 MLN € - Ingegneria civile (55%) 17 MLN € - Ingegneria agronomica (45%)



## BUILDINGS

Promuovere una nuova cultura del costruire.



## ENVIRONMENT

Ricerca un'alleanza armoniosa tra le persone e l'ambiente.



## INFRASTRUCTURES

Progettare le linee vitali del territorio con una prospettiva di sostenibilità.



## TERRITORIAL AND AGRONOMIC SYSTEM

Valorizzare territorio e agricoltura con soluzioni sostenibili e integrate.

*“Sviluppare progetti innovativi e sostenibili, garantendo sicurezza e qualità per un futuro migliore”*

La società si impegna a mettere al centro dell'attività progettuale l'ambiente, lo sviluppo tecnologico e la sicurezza, cercando sempre di migliorare e innovare nei propri servizi.

# Organigramma della società

Il sistema di organigramma della Coopprogetti è ispirato ai principi di integrità e trasparenza e costituisce uno strumento fondamentale per garantire una gestione efficiente e al tempo stesso un mezzo di controllo efficace sulle attività societarie generando valori condivisi.



Coopprogetti implementa la certificazione di qualità secondo la norma **UNI EN ISO 9001**, la certificazione del sistema di gestione ambientale secondo la norma **UNI EN ISO 14001**, nonché la certificazione **UNI EN ISO 45001** in materia di gestione della sicurezza e della salute dei lavoratori, sopra viene riportato l'elenco delle certificazioni aziendali correnti.

# Territorio e mondo: il nostro equilibrio perfetto

## Sedi e filiali in Italia e all'estero

La passione per la progettazione e la costruzione si estende dall'Italia al Sud America.

Oggi la società opera attraverso 10 sedi sul territorio nazionale e 5 in Sud America, offrendo soluzioni innovative pensate per migliorare la qualità della vita delle persone.



## AMERICA LATINA

### ARGENTINA

Buenos Aires

### BOLIVIA

La Paz

### CILE

Santiago del Cile

### PERÙ

Lima

### PARAGUAY

Asunción

## ITALIA

### LOMBARDIA

Milano

### PIEMONTE

Torino

### EMILIA ROMAGNA

Reggio Emilia

### TOSCANA

Arezzo

### UMBRIA

Gubbio

Perugia

### MARCHE

Pesaro

### LAZIO

Roma

### CAMPANIA

Salerno

### CALABRIA

Reggio Calabria

### PUGLIA

Lecce

### BASILICATA

Lavello



# COOPROGETTI PEOPLE

Cooprogetti svolge la propria attività attraverso una struttura di professionisti composta da **72 soci** e oltre **200 unità tra collaboratori e dipendenti**, con un approccio multidisciplinare basato sull'innovazione e sulla sostenibilità.



La società include all'interno della propria équipe **specialisti BIM, Project Manager certificati, esperti Envision, LEED, CAM e ITACA** promuovendo le migliori pratiche di sostenibilità ambientale anche attraverso l'applicazione dei rispettivi protocolli.

## PMBOK

Project Management Global Standards

## BIM

Building Information Modelling

## GIS

Geographical Information System

## FIDIC

Conditions of contract



# Sistema di certificazioni di qualità e sicurezza

Cooprogetti implementa la certificazione di qualità secondo la norma UNI EN ISO 9001, la certificazione del sistema di gestione ambientale secondo la norma UNI EN ISO 14001, nonché la certificazione UNI EN ISO 45001 in materia di gestione della sicurezza e della salute dei lavoratori, in seguito riportato l'elenco delle certificazioni aziendali correnti.



Rating di Legalità massimo: 3 stelle

- UNI EN ISO 9001:2015
- UNI EN ISO 14001:2015
- UNI EN ISO 45001:2018
- ISO IEC 27001:2013
- ISO 37001:2016
- ISO 50001:2018
- ISO 30415:2021
- UNI/PdR 125:2022
- UNI/PdR 74:2019  
(certificazione aziendale BIM)
- SA 8000:2014
- Codice Etico D.Lgs 231/2001
- Standard ESG–SDGs Rating:  
2022© AAA–83,55%

# CERTIFICAZIONI DEL PERSONALE

Cooprogetti include all'interno della propria équipe specialisti BIM, Project Manager certificati, esperti Envision, LEED, CAM e ITACA promuovendo le migliori pratiche di sostenibilità ambientale anche attraverso l'applicazione dei rispettivi protocolli.

---

- 2 Project Manager (ICMQ)

---

- 3 BIM Manager (ICMQ)

---

- 2 CDE Manager (ICMQ)

---

- 5 BIM Coordinator (ICMQ)

---

- 4 BIM specialist architettura (ICMQ)

---

- 3 BIM Specialist strutture (ICMQ)

---

- 1 BIM specialist impianti (ICMQ)

---

- 1 BIM specialist infrastrutture

---

- 2 certificatori protocollo ITACA

---

- 2 esperti CAM (Certificati CEPAS)

---

- 2 ispettori di ponti di III livello

---

- 2 ispettori di ponti di II livello

---

- 3 esperti in prevenzione incendi

---

- 1 Certificatore Envision®

---

- Vari professionisti abilitati DLgs 81/2008

---

- 1 certificatore LEED AP

---

- 1 Biologo

---

- 3 Archeologi

---

- 2 Geologi

---

- 2 Restauratori

---

- Esperto iscritto ENTECA (Acustica)

---

- Un Esperto in gestione dell'energia (ISO/IEC 17024)

# WORKS



## BUILDINGS

**Cooprogetti riunisce una rete internazionale di ingegneri e progettisti altamente qualificati per dare forma e riconoscibilità ad edifici funzionali, efficienti e sostenibili.**

HEALT CARE  
EDUCATION  
HOTELS AND LEISURE  
HERITAGE  
INDUSTRIAL PLANTS  
URBAN REDEVELOPMENT  
URBAN FACILITIES



## ENVIRONMENT

**Cooprogetti offre una gamma completa di competenze ambientali, dalla strategia iniziale al completamento del progetto. L'obiettivo è la protezione dell'ambiente attraverso una gestione efficace del suolo, dell'aria e dell'acqua.**

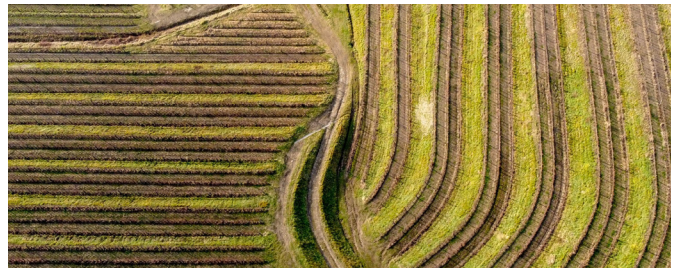
TOWN PLANNING  
ENVIRONMENTAL  
PLANNING  
LANDSCAPE  
URBAN DESIGN



## INFRASTRUCTURES

**Cooprogetti riunisce competenze e servizi - dalla geotecnica, all'ingegneria idrica, dalla progettazione di ponti e gallerie, alla progettazione di ciclabili, autostrade, impianti di energia rinnovabili - creando grandi progetti infrastrutturali innovativi.**

HIGHWAYS  
WALKING AND CYCLING  
BRIDGE ENGINEERING  
MARITIME ENGINEERING  
CIVIL ENGINEERING  
ENERGY  
WATER ENGINEERING



## TERRITORIAL AND AGRONOMIC SYSTEM

**Cooprogetti col suo team di agronomi, forestali e ingegneri, attraverso l'uso di sistemi e applicativi gis, contribuisce alla gestione, monitoraggio, tutela e controllo dell'evoluzione del territorio agricolo italiano diventando una delle realtà di riferimento sul territorio nazionale ed internazionale.**

*Ponte San Michele  
Arcangelo, sul fiume Saline  
a Montesilvano (Pescara)*

# INFRASTRUCTURES



# INFRASTRUCTURES

## HIGHWAYS

Cooprogetti è all'avanguardia nella progettazione di autostrade da oltre 40 anni trovando nuovi modi per ridurre i tempi di percorrenza, per migliorare la capacità stradale e per rappresentare l'uso sostenibile dei materiali.

---

## WALKING AND CYCLING

Studio e progettazione di sistemi di piste ciclabili per favorire la mobilità territoriale nell'ambito della riqualificazione urbana e la sicurezza delle città a beneficio dell'ambiente e delle persone che lo abitano.

---

## BRIDGE ENGINEERING

Sviluppo e gestione di progetti infrastrutturali in grado di fornire un'ingegneria dei ponti a livello nazionale ed internazionale, avvalendosi dell'esperienza e delle diverse competenze tra cui finanza di progetto, appalti, ambiente, marina, geotecnica, paesaggio, discipline elettriche e meccaniche.

---

## MARITIME ENGINEERING

Cooprogetti si occupa di progettazione marittima garantendo la fattibilità, la sicurezza e la sostenibilità della struttura attraverso soluzioni efficienti, sostenibili e innovative.

## CIVIL ENGINEERING

Cooprogetti copre l'intera gamma delle esigenze di ingegneria civile progettando insieme a specialisti del settore l'intero processo di costruzione, messa in sicurezza e verifica di grandi opere civili.

---

## WASTE MANAGEMENT

Cooprogetti si occupa di bonifica, sicurezza e la sostenibilità delle discariche di rifiuti attraverso soluzioni efficienti, sostenibili e innovative.

---

## ENERGY

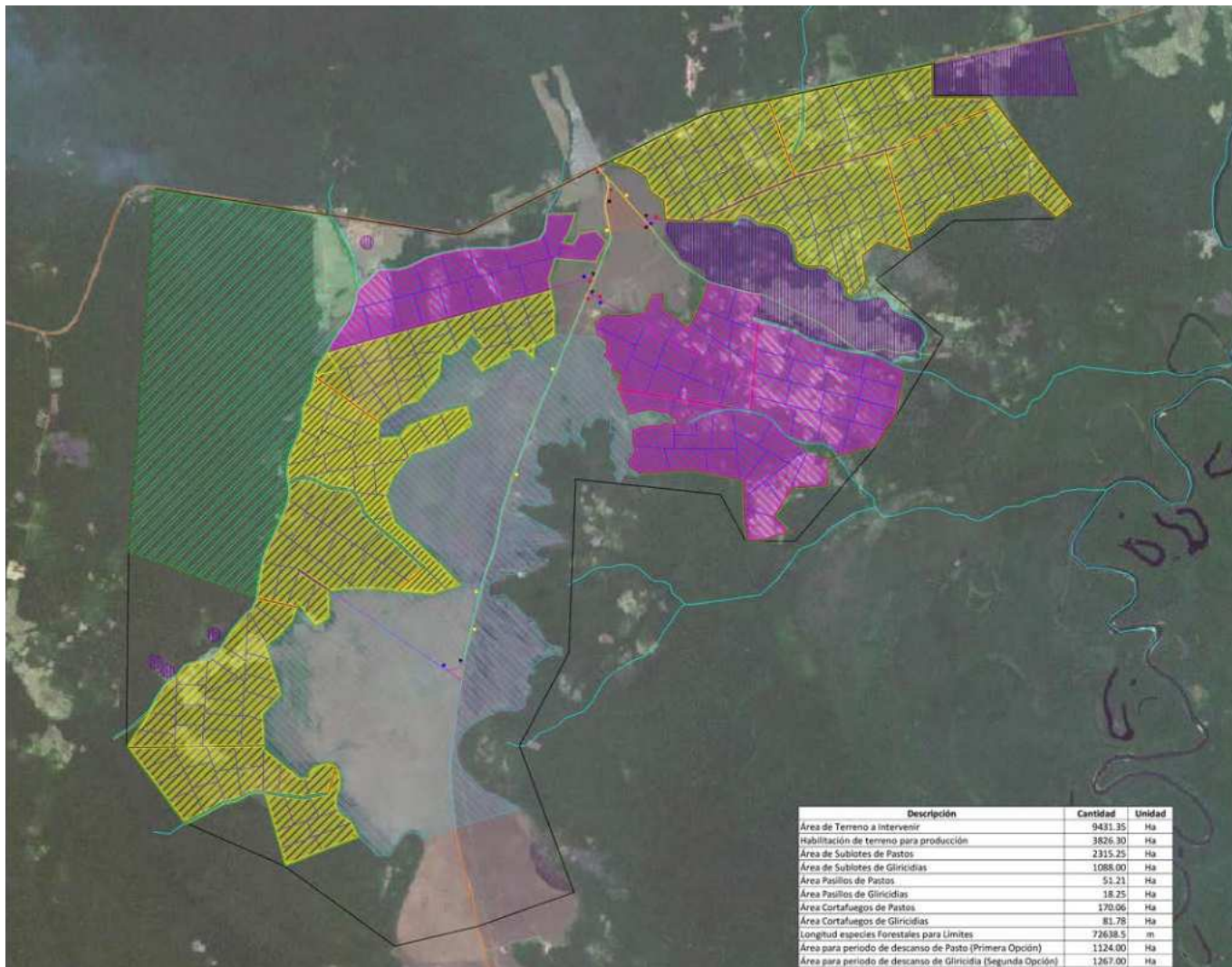
L'esperienza pluriennale di un team multidisciplinare interviene sul tema dell'energia creando le condizioni per l'autorizzazione e la realizzazione di nuovi impianti di produzione di energia rinnovabile.

---

## WATER ENGINEERING

Progettazione di infrastrutture idriche conferendo una visione d'insieme, che comprende la progettazione e l'ingegneria delle infrastrutture, la gestione degli asset, la mitigazione delle inondazioni, la gestione sostenibile delle acque, le strategie idriche e la ricerca.

---



## ENERGY

# Planta de biomasa riberalta y su integracion al sistema aislado de Riberalta-Guayaramerin

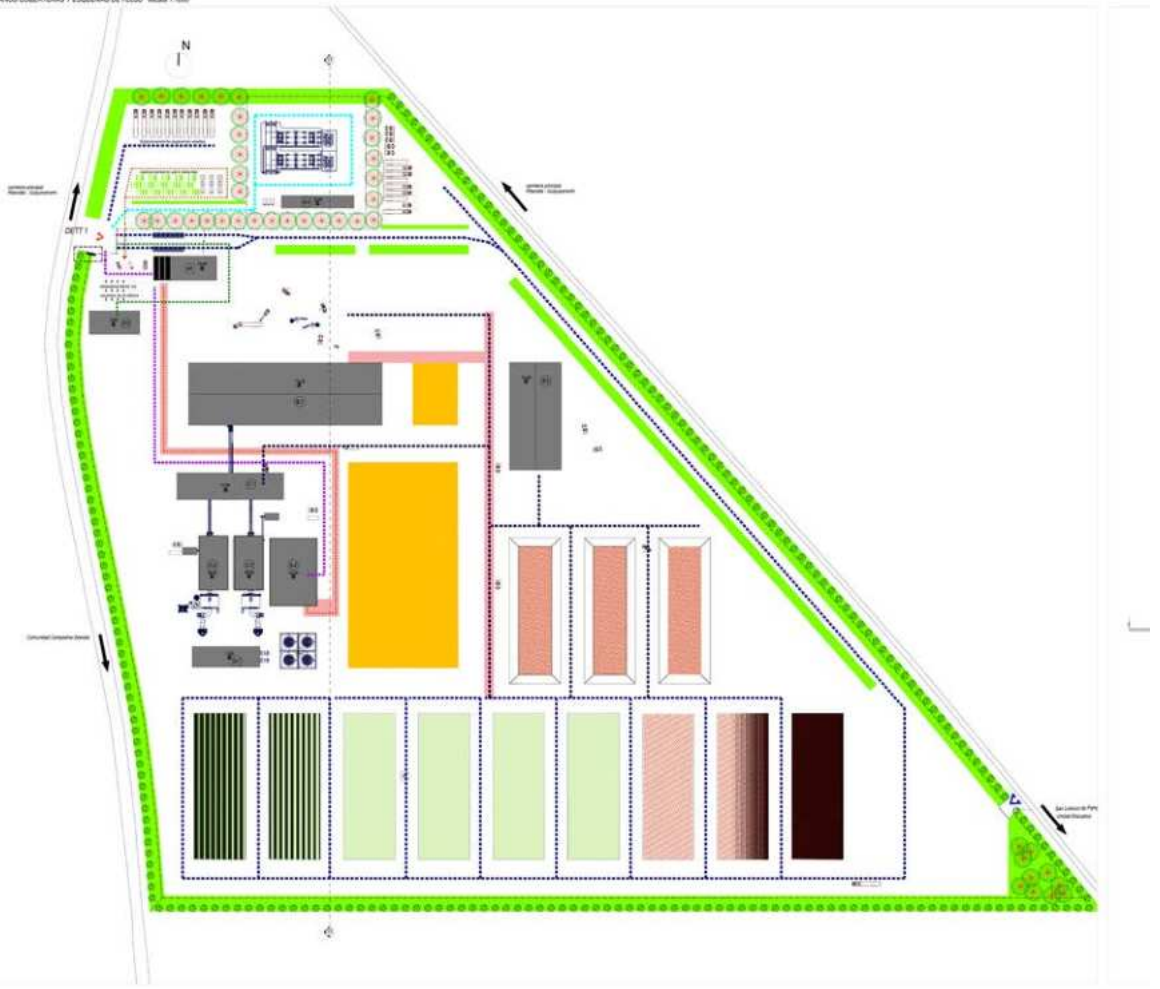
## Riberalta, Beni, Bolivia

### Descrizione:

I centri urbani rurali di Riberalta e Guaiamerin sono collocati nella foresta amazzonica al confine con il Brasile. Attualmente le due cittadine sono alimentati elettricamente con centrali endotermiche a gasolio. Il progetto tenderà a superare l'attuale condizione origine di impatti ambientali dovuti dalle emissioni dei motori a gasolio. Il progetto prevede l'implementazione

di un nuovo impianto di cogenerazione a biomassa legnosa da colture arboree dedicate. La potenzialità è di 20 MW elettrici con possibilità di raddoppio. La nuova centrale sarà collocata in posizione baricentrica tra le due cittadine e la potenzialità è sufficiente a sostituire totalmente le attuali fonti di energia.

- A.1 Edificio Oficina
- A.2 Edificio Turbina
- B.1 Edificio de pretratamiento biomass
- B.2 Techo de trituración
- C.1 Alimentación horno
- C.2 Caldera
- D.1 Instalaciones auxiliares
- D.2 Torres de refrigeración
- D.3 Tina contra incendios
- D.4 Oficinas de subestaciones



INFRASTRUCTURES

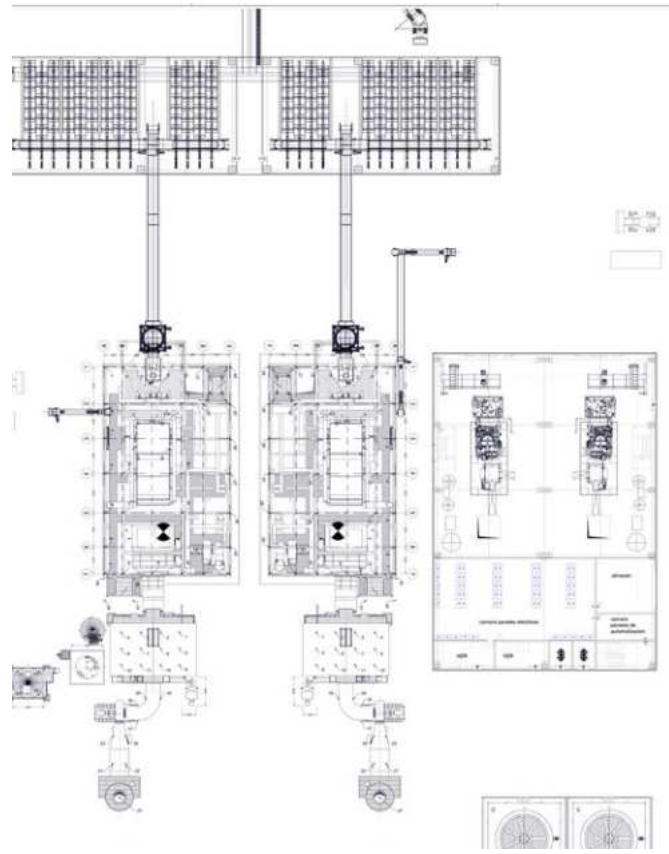
Client:  
**ENDE Guaracahi – Santa Cruz, Bolivia**

Scope:  
**Progettazione TESA (Progettazione Definitiva)**

Status:  
**2015-2017 Completed**

Dimension:  
**20 MW elettrici**

Budget:  
**€ 121.415.467**





WATER ENGINEERING

## Rifunzionalizzazione e Adeguamento delle sezioni di trattamento dell'impianto di Depurazione di Acerra

Acerra (NA), Campania, Italia

### Descrizione:

Il progetto **Risanamento ambientale dei Regi Lagni** prevede la realizzazione delle nuove sezioni mantenendo in funzione l'impianto esistente il quale sarà oggetto di adeguamento funzionale attraverso la messa fuori servizio di parti di impianto, garantendo continuamente la depurazione dei liquami in arrivo.

L'impianto ha una capacità depurativa di circa 450.000 abitanti equivalenti. Il progetto si realizza seguendo le fasi: rifunzionalizzazione edile ed elettromeccanica linea liquami e fanghi, nuova rete di monitoraggio e telecontrollo, opere di bonifica e interventi di mitigazione ambientale.



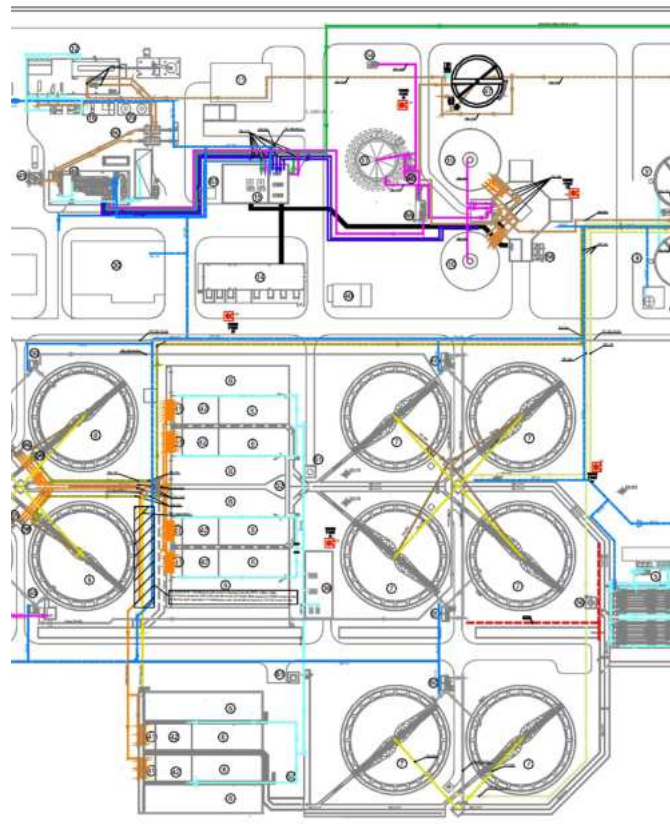
Client:  
Ministero delle Infrastrutture Provveditorato  
Interregionale per le Opere Pubbliche Campania-  
Molise

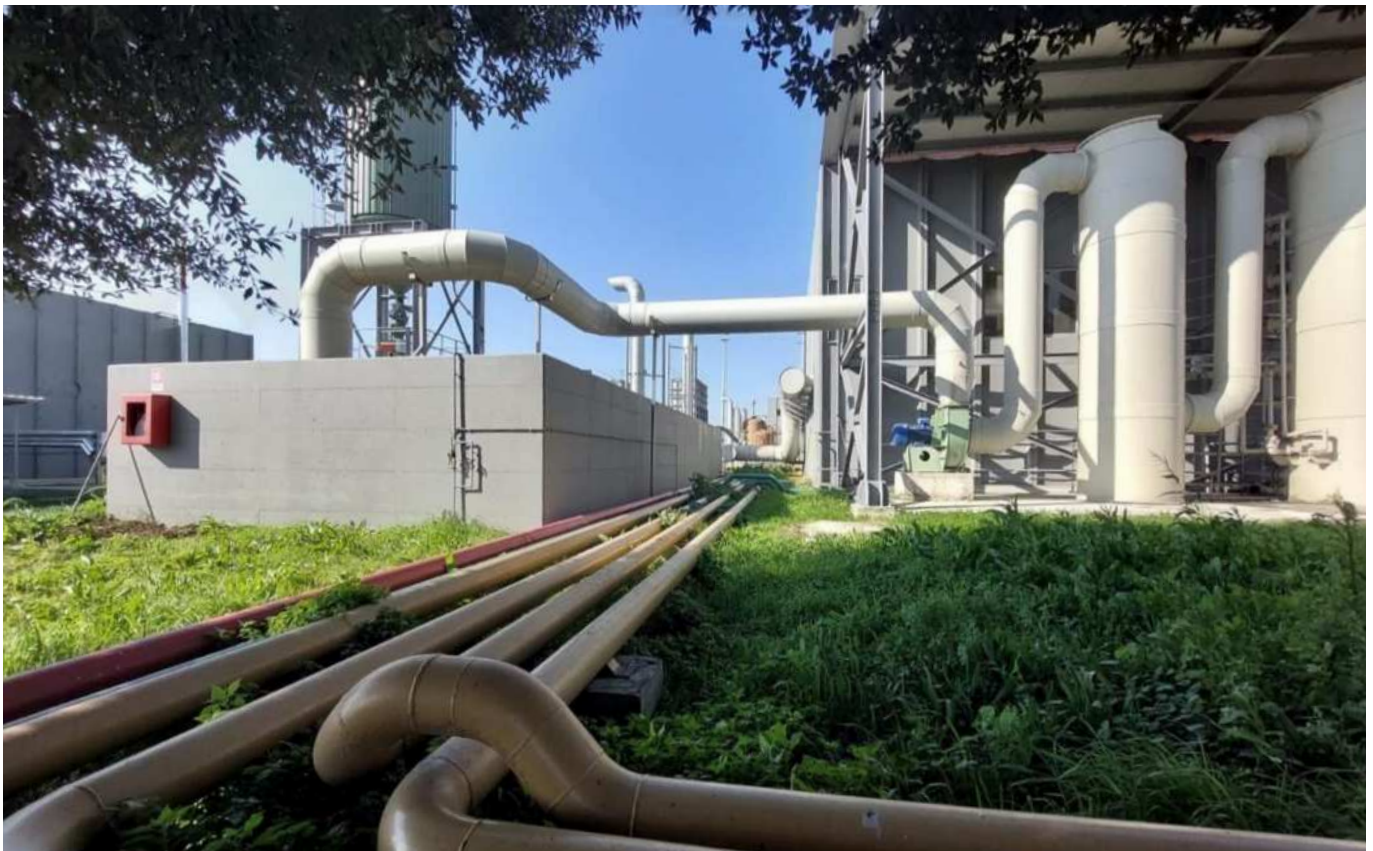
Scope:  
Progettazione definitiva in fase di appalto integrato,  
Progettazione esecutiva, Coordinamento della  
sicurezza

Status:  
2014-2019 Completed

Dimension:  
450.000 AE

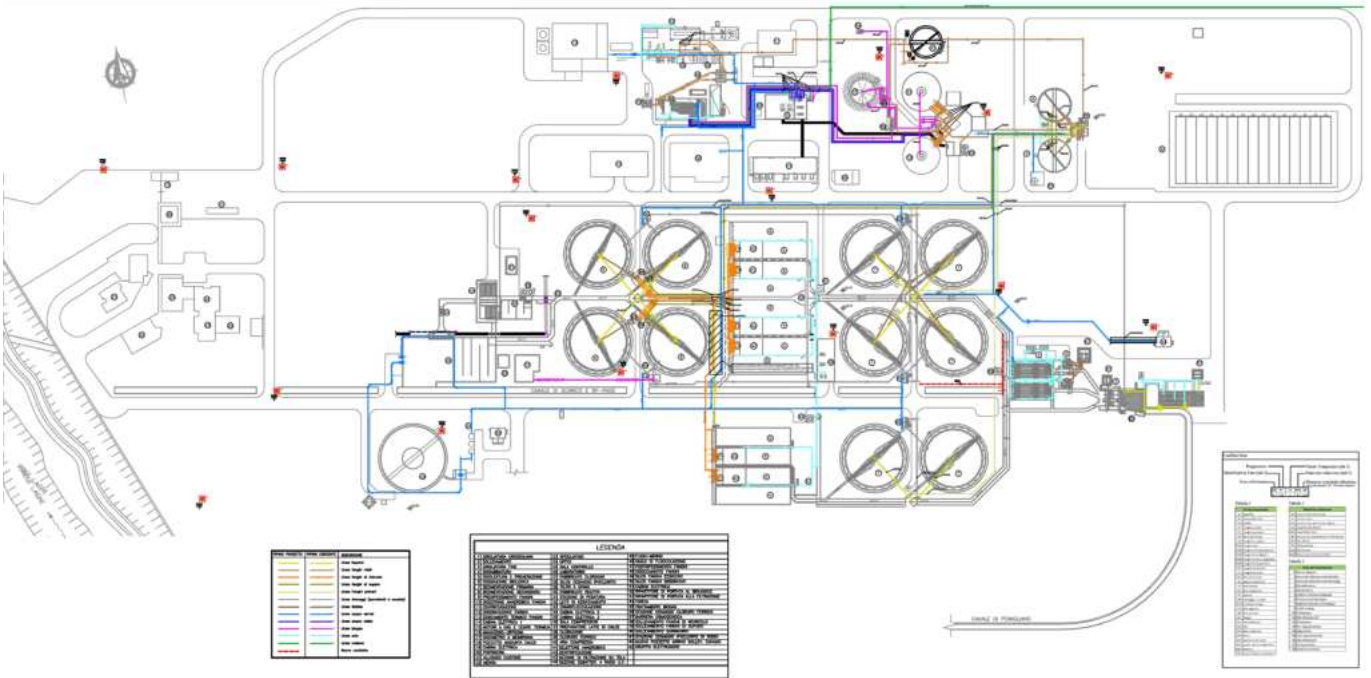
Budget:  
€ 25.957.897







INFRASTRUCTURES





WATER ENGINEERING

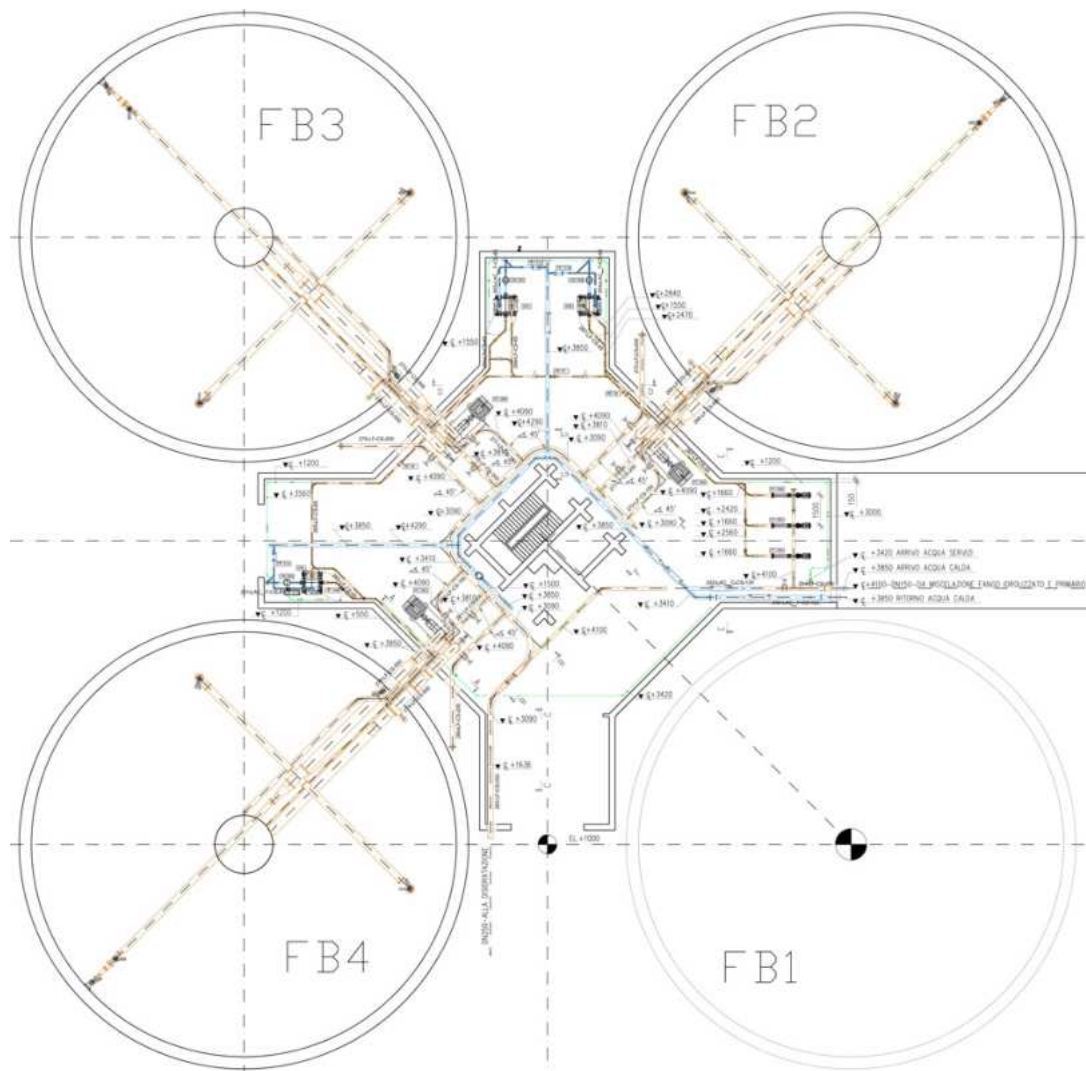
## Impianto di depurazione di Foce Regi Lagni

Villa Literno (NA), Campania, Italia

### Descrizione:

**L'impianto di depurazione di Foce Regi Lagni** ha una capacità depurativa di circa 565.000 abitanti equivalenti. Rifunionalizzazione edile ed elettromeccanica linea liquami e fanghi, nuova rete di monitoraggio e telecontrollo, opere di bonifica e interventi di mitigazione ambientale. Il progetto prevede

la realizzazione delle nuove sezioni mantenendo in funzione l'impianto esistente il quale sarà oggetto di adeguamento funzionale attraverso la messa fuori servizio di parti di impianto, garantendo continuamente la depurazione dei liquami in arrivo.



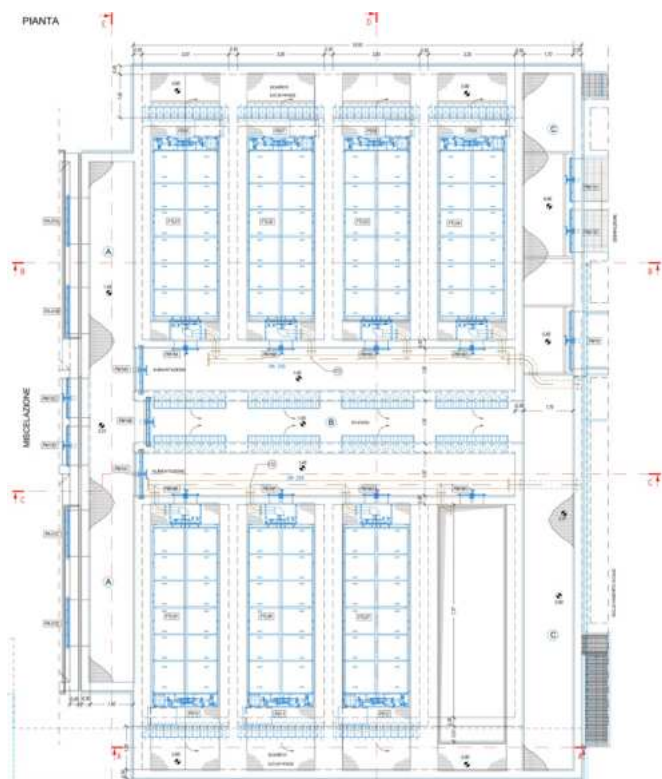
Client:  
 Ministero delle Infrastrutture Provveditorato  
 Interregionale per le Opere Pubbliche Campania-  
 Molise

Scope:  
 Progettazione definitiva in fase di appalto integrato,  
 Progettazione esecutiva, Coordinamento della  
 sicurezza

Status:  
 2014-2019 Completed

Dimension:  
 565.000 AE

Budget:  
 € 29.982.601





WATER ENGINEERING

## Impianto di Depurazione di Casolino

Casolino (AR), Toscana, Italia

### Descrizione:

Il progetto dell'**Impianto di Depurazione di Casolino** prevede il revamping dell'intera sezione di digestione anaerobica e disidratazione fanghi con l'utilizzo di apparecchiature con elevati standards energetici e prestazionali. Si è previsto un nuovo essiccatore fanghi a bassa temperatura e silos di stoccaggio fanghi

disidratati ed essiccati. È stato aggiornato il comparto ossidativo con l'utilizzo di un sistema misto tradizionale e cicli alternati, con produzione aria mediante compressori ad elevate prestazioni..



**Client:**  
Nuove Acque S.p.A.

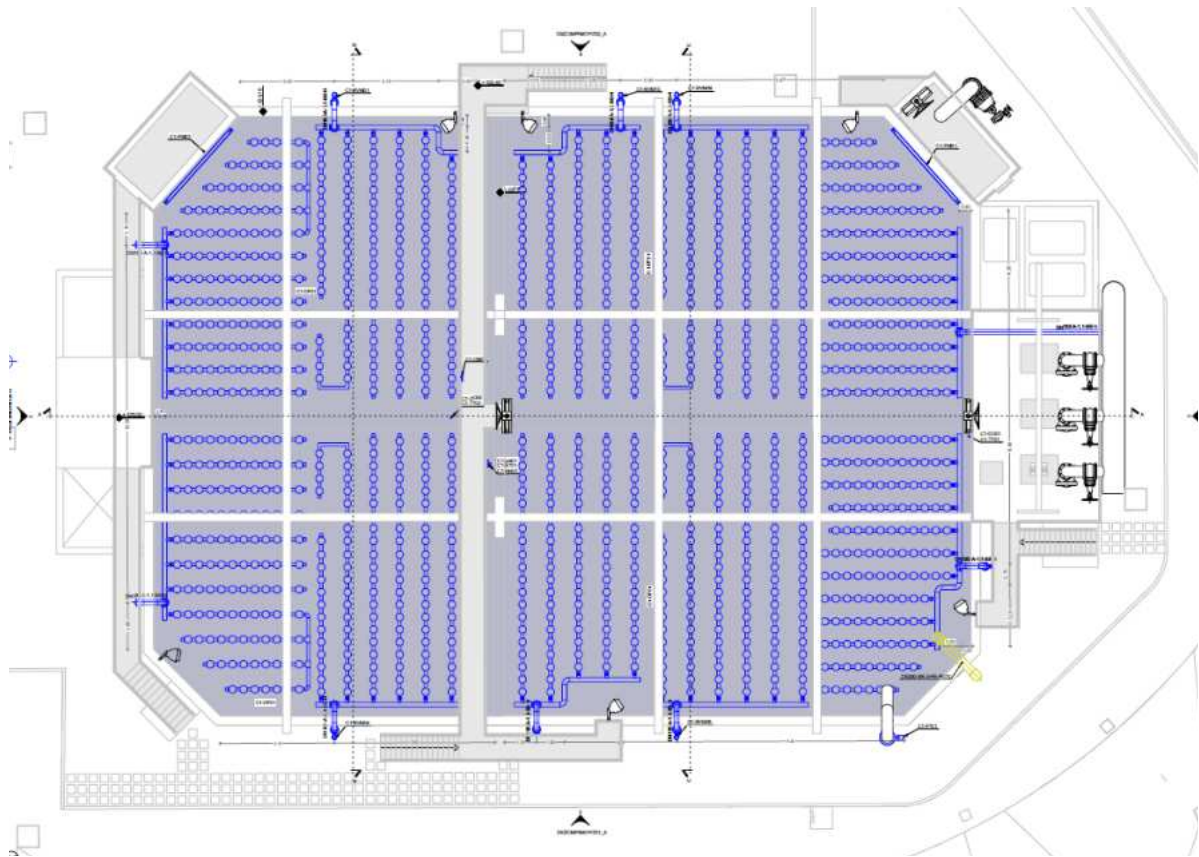
**Scope:**  
Progetto Definitivo e Coordinamento della sicurezza  
in fase di progettazione, Progetto Esecutivo e Direzione  
Lavori 1° , 2° , 3° Lotto

**Status:**  
Progettazione 2019-2021 Completed  
Direzione Lavori 2021 - Ongoing

**Dimension:**  
70.000 AE

**Budget:**  
€ 12.885.811,17









WATER ENGINEERING

## Adeguamento del Depuratore di Casa del Lupo

Porcari (LU), Toscana, Italia

### Descrizione:

Gli interventi per l'adeguamento del **Depuratore di Casa del Lupo** consistono in: nuovi pretrattamenti (Grigliatura sollevamento dissabbiatura, trattamento microinquinanti); una nuova Linea Acque con sedimentatori primari, linee biologiche a Cicli Alternati, sedimentatori secondari, filtrazione su tela e disinfezione;

una porzione della nuova linea fanghi costituita da ispessimento statico, ispessimento dinamico, disidratazione; un nuovo accesso all'impianto tramite un ponte sul rio Frizzone. Incremento della portata idraulica trattabile dagli attuali 1670 m<sup>3</sup>/h ai 2300 m<sup>3</sup>/h.



Client:  
Aquapur Multiservizi SpA

Scope:  
Direzione lavori, Coordinamento della Sicurezza

Status:  
2019 - Ongoing

Dimension:  
318.000 AE

Budget:  
€ 16.998.961,46





WATER ENGINEERING

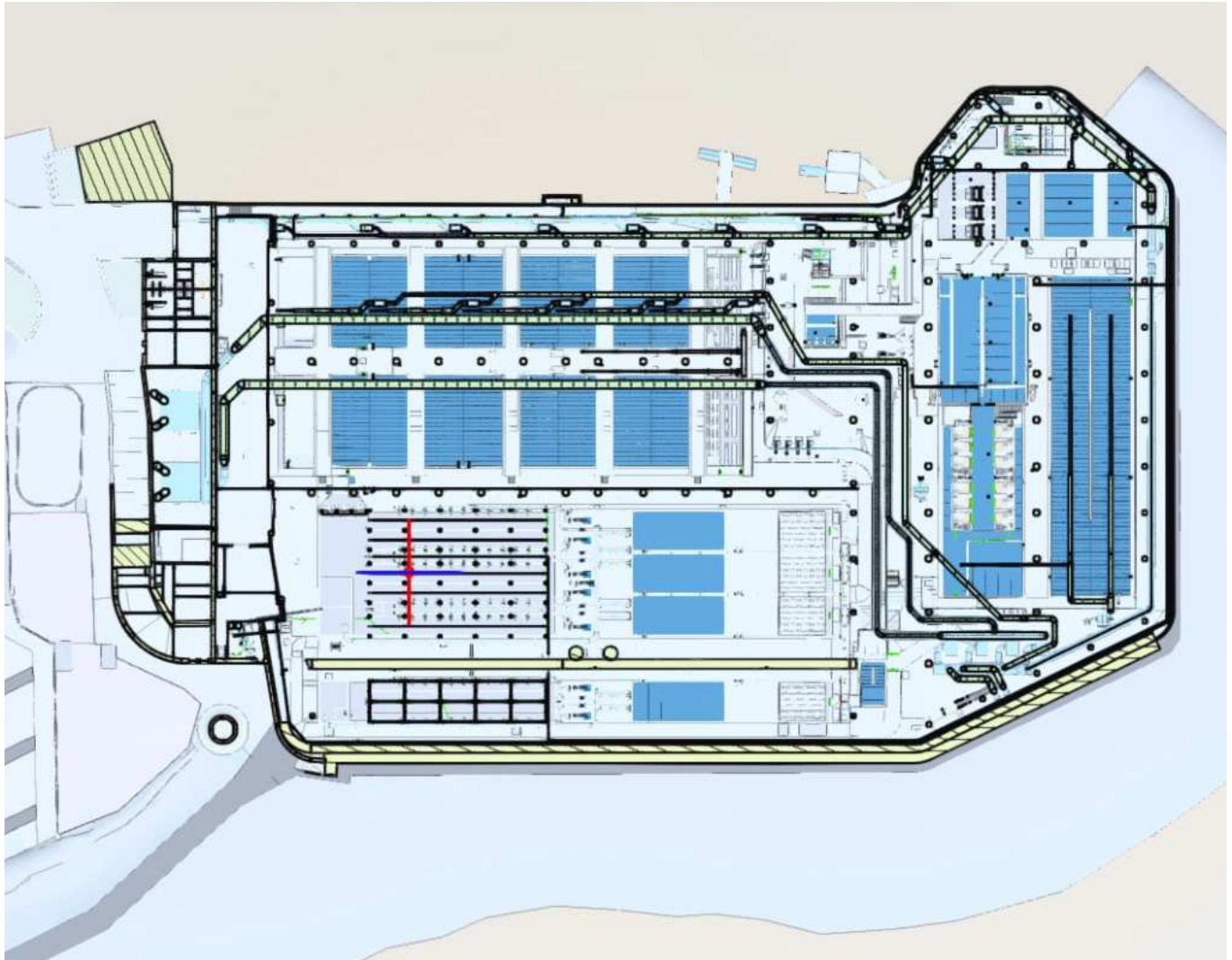
## Depuratore di Punta Vagno

Genova (GE), Liguria, Italia

**Descrizione:**

Il **depuratore di Punta Vagno** è uno dei maggiori depuratori della città di Genova. L'impianto esiste da oltre trent'anni e necessita di un progetto di revamping radicale delle apparecchiature esistenti, di un ampliamento della potenzialità e l'adeguamento del processo di trattamento alle nuove tecnologie e in

ultimo per rispondere ai limiti più restrittive delle attuali normative. L'impianto è completamente nascosto alla vista grazie alla sua realizzazione interrata, in riva al mare al di sotto di un'area urbana dedicata a parco.



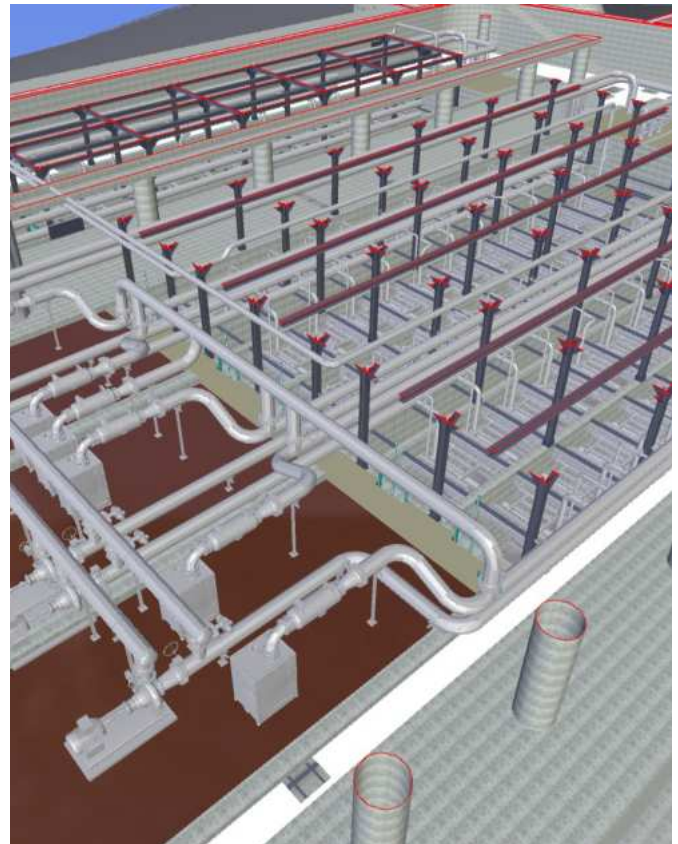
Client:  
IREN SpA

Scope:  
Progetto definitivo, Coordinamento della sicurezza

Status:  
2021 - Completed

Dimension:  
200.000 AE

Budget:  
€ 40.000.000,00





WATER ENGINEERING

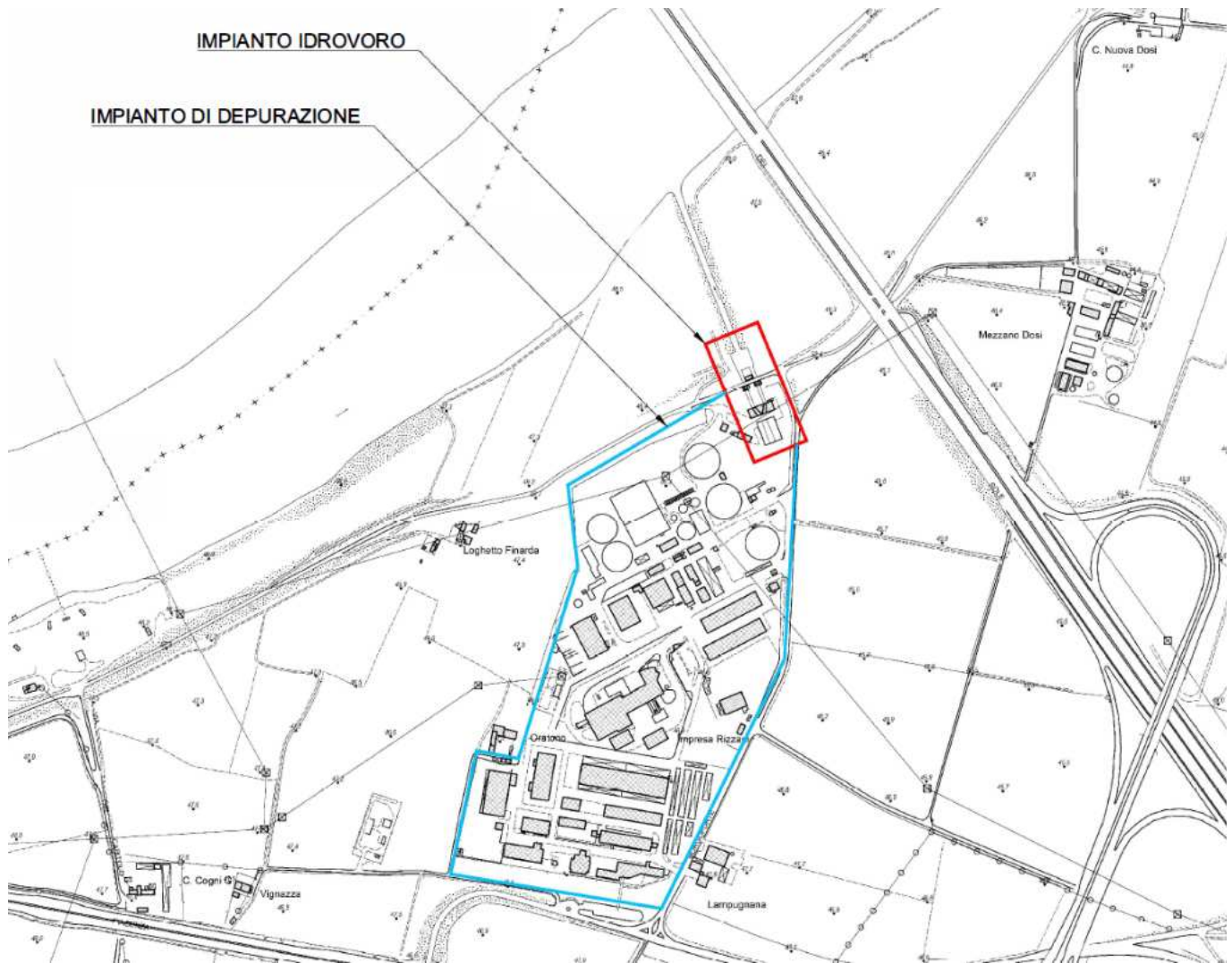
## Impianto idrovoro ausiliario di Borgoforte

Piacenza (PC), Emilia-Romagna, Italia

### Descrizione:

Il progetto dell'**Impianto idrovoro ausiliario di Borgoforte** è un intervento di potenziamento a servizio del depuratore acque reflue urbane di Borgoforte nel comune di Piacenza, mediante un impianto di sollevamento ausiliario da realizzare in adiacenza a quello esistente. Portata massima impianto esistente

16,0 mc/s; portata nuovo impianto 6,0 mc/s effettuato con n° 3 idrovore di portata 3,0 mc/s cad. (2+1R) e n° 3 condotte di mandata di diametro 1.000 mm. Le nuove installazioni saranno alloggiare in una nuova vasca di sollevamento da derivare al canale di uscita del depuratore.



Client:  
IREN SpA

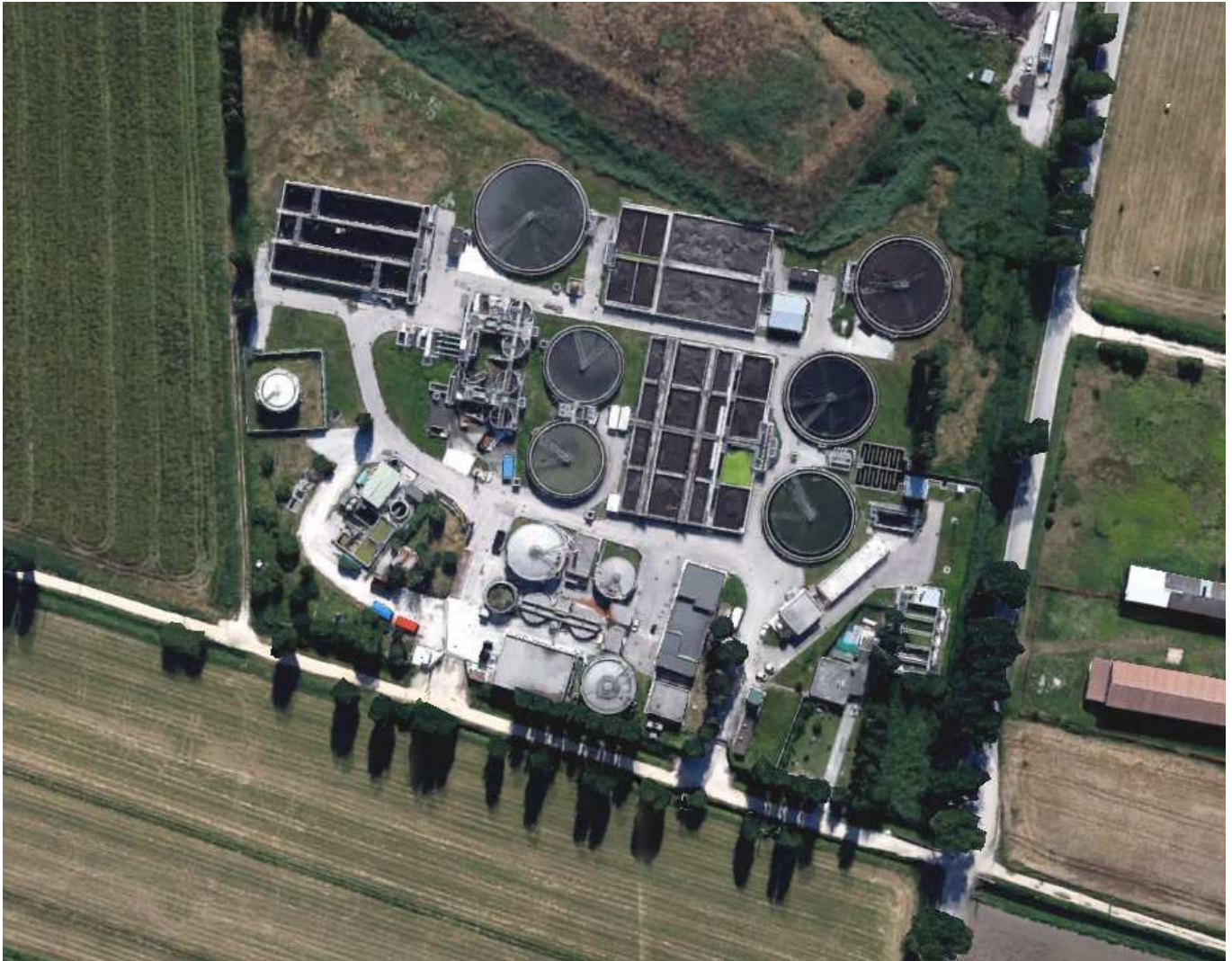
Scope:  
Progetto definitivo, Coordinamento della sicurezza

Status:  
2021 Completed

Dimension:  
160.000 AE

Budget:  
€ 2.500.000





WATER ENGINEERING

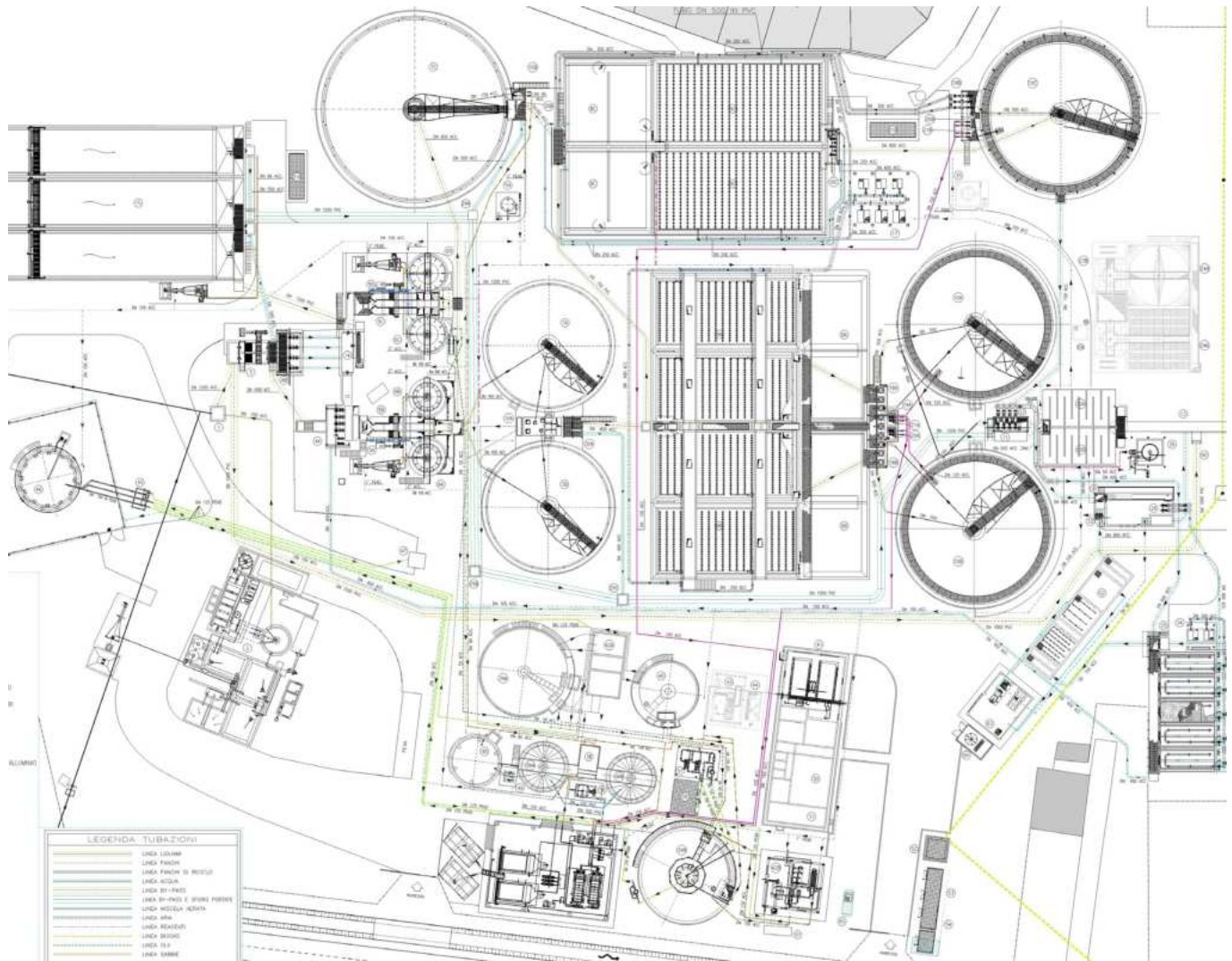
## Impianto di depurazione di Foligno

Foligno (PG), Umbria, Italia

### Descrizione:

Il progetto dell'**Impianto di depurazione di Foligno**, sito in località Casone, prevede il revamping delle sezioni esistenti e l'ampliamento della potenzialità complessiva, dai 60.000 AE esistente ai 90.000 AE di progetto. Inoltre, l'intervento prevede la realizzazione delle sezioni di trattamento prima pioggia e una

linea liquami completa di potenzialità 40.000 AE con disinfezione ad ozono e filtrazione. La linea fanghi è stata rinnovata e ampliata con un nuovo digestore anaerobico e una nuova disidratazione fanghi.



Client:  
VUS Valle Umbra Servizi SpA

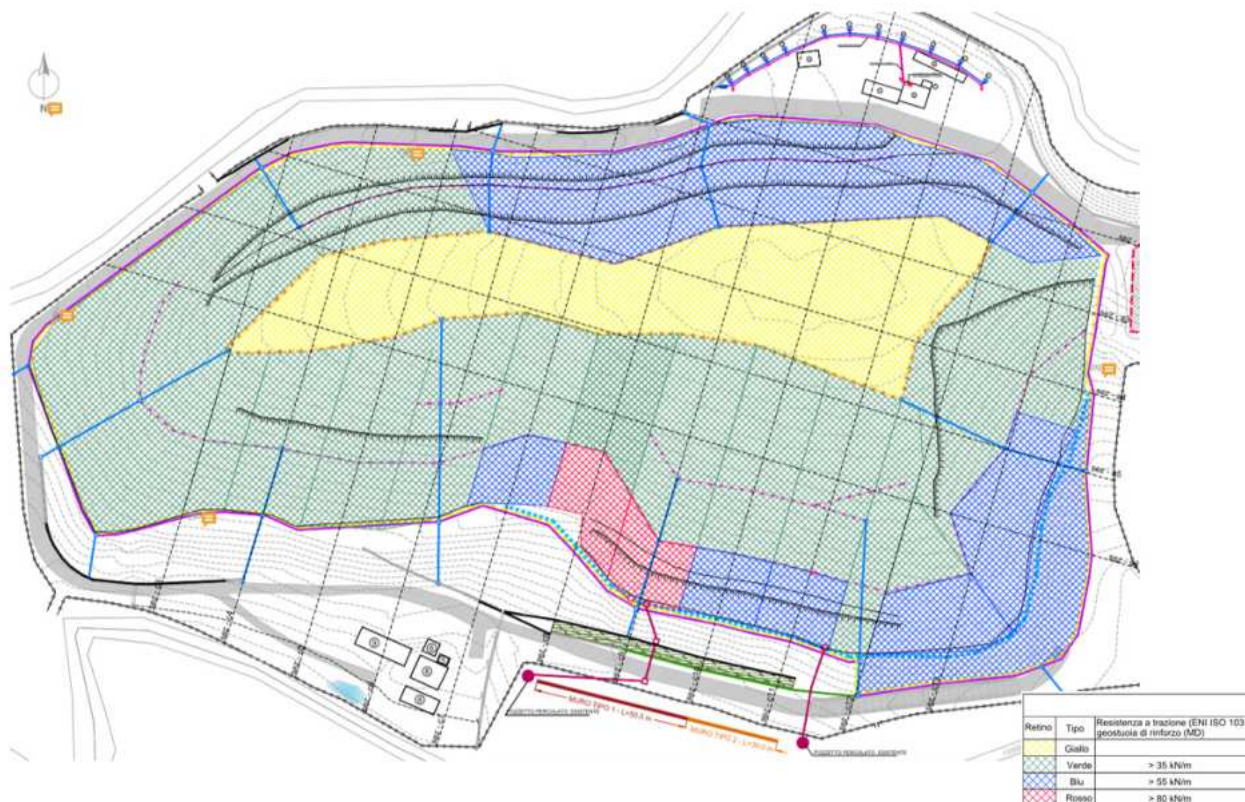
Scope:  
Progettazione Preliminare, Direzione lavori

Status:  
2004-2008 Completed

Dimension:  
90.000 AE

Budget:  
€ 6.799.419,70



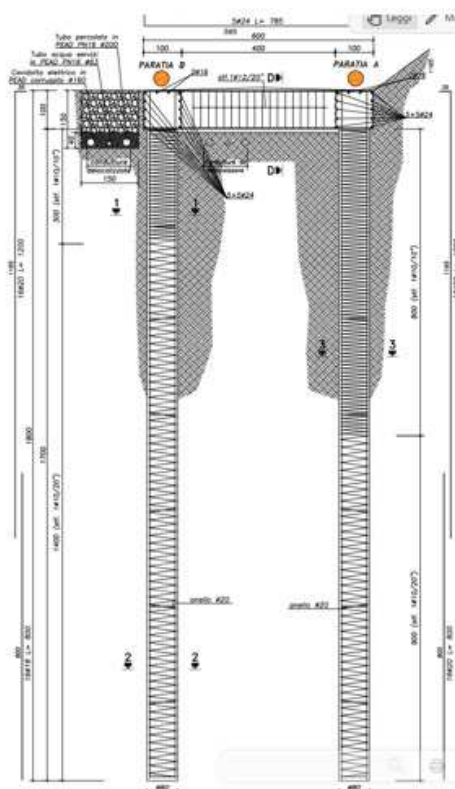


- ① PARCHEGGIO
- ② UFFICI - MAGAZZINO
- ③ EX-PESA A PONTE
- ④ VASCHE STOCCAGGIO PERCOLATO
- ⑤ LOCALE POMPE
- ⑥ STOCCAGGIO CONCENTRATO
- ⑦ CISTERNA ACQUA DRENAGGIO
- ⑧ VASCA ACCUMULO PERCOLATO
- ⑨ IMPIANTO DI DEPURAZIONE

- Trincea di ancoraggio geosintetici superiore
- Trincea di ancoraggio geosintetici intermedia
- Sistema drenante, per percolato, con pannelli scatorali 30 x 100 cm (tipo Giabbiotren)
- Collettore di espulsione percolato da nuova trincea drenante in PEAD Ø200 mm
- Consolidamento mediante terra armata
- Limite capping

- Drenaggio acque bianche perimetrale al capping
- Cunetta di raccolta rivestita in cav
- Cunetta di raccolta in terra
- Cunetta esistente
- Tubo in PEAD Ø 250 corrugato d.p. SN 8
- Pozzetto 60x60x60 cm con chiusura in ghisa

**SEZIONE ESECUTIVA DOPPIA PALIFICATA**



Client:  
Marche Multiservizi SpA

Scope:  
Progettazione Preliminare, Esecutiva, Definitiva  
Coordinamento sicurezza, Direzione Lavori, Direzioni operative, Contabilità, Certificato di regole ed esecuzione

Status:  
2015-2017 Completed

Budget:  
€ 1.933.581,13



## WASTE MANAGEMENT

# Bonifica e messa in sicurezza dell'ex discarica sita in località "Marinella" nel comune di Pizzo

**Pizzo (VV), Calabria, Italia**

### Descrizione:

La progettazione ha come soggetto l'intervento di bonifica e messa in sicurezza permanente della **ex discarica sita in località "Marinella"** nel comune di Pizzo (VV). Nell'ambito degli interventi necessari all'adeguamento alla normativa vigente delle discariche abusive presenti sul territorio nazionale, il sito dell'ex-discard denominata "Marinella" è ubicato a circa 250 metri dalla foce del Fiume Angitola (alla sinistra idraulica), in prossimità della spiaggia, e a circa 600 metri dalla SS 522. La zona circostante risulta prevalentemente coltivata ed attrezzata con serre agricole. Considerando che il sito nel 1991 è

stato utilizzato, in via eccezionale e temporanea, come discarica dal Comune di Pizzo e poi in seguito sequestrato dalle autorità per la mancanza di tutti i requisiti di sicurezza, il progetto rientra quindi nell'ambito degli interventi necessari all'adeguamento alla normativa vigente delle discariche abusive presenti sul territorio nazionale. Gli interventi del progetto riguardano le misure di prevenzione, di messa in sicurezza operativa e permanente dell'area, bonifica, ripristino e riqualificazione ambientale e paesaggistica della ex discarica.



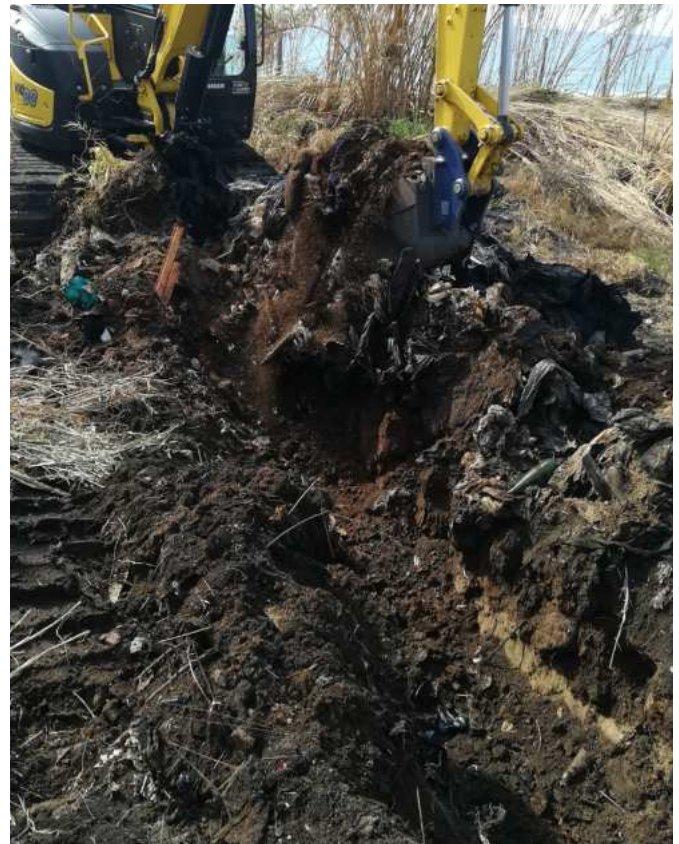
**Client:**  
Comune di Pizzo - Commissario Unico

**Scope:**  
Progettazione Definitiva, Progettazione Esecutiva,  
Coordinamento Sicurezza in Fase di Esecuzione e  
Direzione Lavori

**Status:**  
2021-2023 Ongoing

**Dimension:**  
15.320 mq

**Budget:**  
€ 9.400.872,95





## WASTE MANAGEMENT

# Bonifica e messa in sicurezza permanente dell'ex discarica ubicata in localita' "Colle Frateantonio"

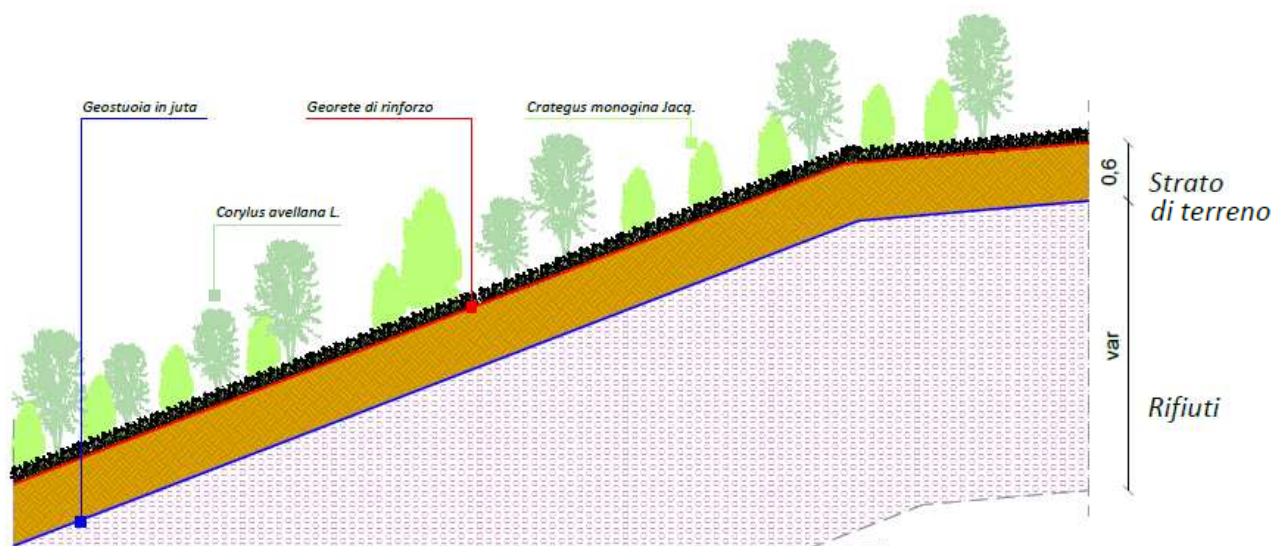
**Bianchi (CS), Calabria, Italia**

### **Descrizione:**

L'area in oggetto del presente progetto esecutivo è sita nel comune di Colosimi ma di proprietà del Comune di Bianchi in localita' Frateantonio. Attraverso il sopralluogo è stato verificato lo stato dei luoghi al fine di individuare la tipologia degli interventi di bonifica e messa in sicurezza da effettuare sulla discarica, in particolare la rimozione del terreno contaminato da piombo esternamente l'area di discarica e la esatta perimetrazione della discarica esistente da bonificare e sistemare definitivamente. È stata adottata come strategia di intervento l'Evapotranspiration Cover (ET cover) è una tecnologia di copertura di siti contaminati

o discariche, che si avvale delle varie componenti del bilancio idrologico per ridurre al minimo la percolazione nel suolo delle acque meteoriche. Oltre ad essere più economica e sostenibile delle altre tecnologie disponibili, la realizzazione di una ET-cover offre molteplici vantaggi sia di natura ambientale che di natura estetica e paesaggistica; infatti la realizzazione di una ET-cover consente di attuare una rinaturalizzazione dell'area generando un aumento della biodiversità e creando la riconnessione di un'area precedentemente antropizzata con l'ambiente circostante.

Particolare copertura evapotraspirativa corpo discarica : *copertura sulle scarpate* - scala 1:50



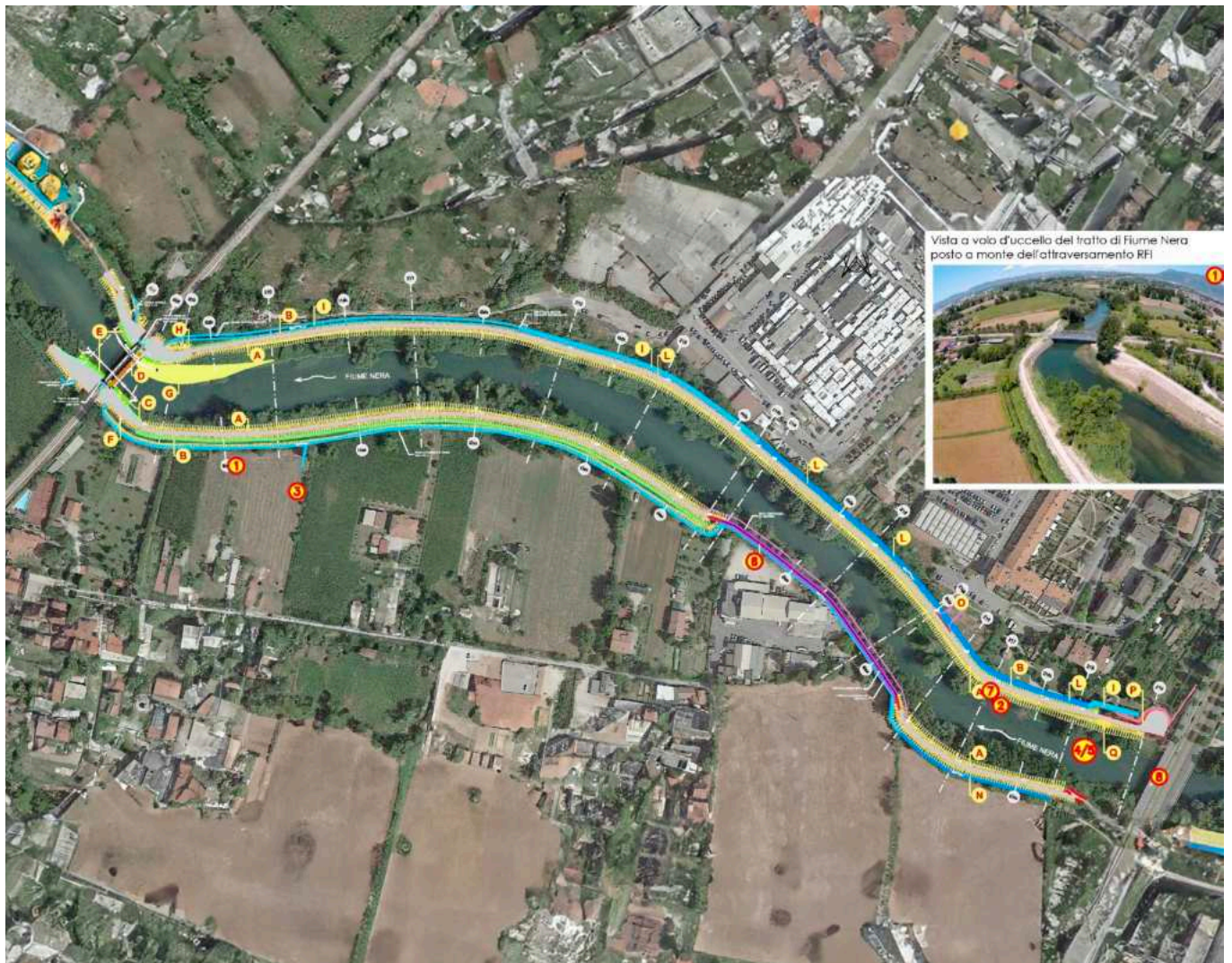
Client:  
Comune di Bianchi - Regione Calabria Dipartimento  
"Politiche dell'ambiente"

Scope:  
Progettazione Definitiva, Progettazione Esecutiva,  
Coordinamento Sicurezza in Fase di Esecuzione e  
Direzione Lavori

Status:  
2021-2023 Ongoing

Budget:  
€ 927.259,95





## WATER ENGINEERING

# Opere di sistemazione idraulica del Fiume Nera per la messa in sicurezza delle aree a rischio di inondazione della Conca Ternana

Terni (TR), Umbria, Italia

### Descrizione:

Nel tratto urbano di Terni, tra Ponte Allende e Ponte RFI Terni-L'Aquila, sono previsti interventi per l'adeguamento degli argini del Fiume Nera. Gli argini saranno rinforzati con rilevati in terra per mantenere pendenze elevate e ridurre l'impatto visivo tramite rinverdimento. Sono state realizzate vie alzaie ciclopedonali e carrabili sui coronamenti per facilitare le future attività manutentive. Per proteggere un'area produttiva lungo l'argine sinistro del Fiume Nera, è stato costruito un muro in calcestruzzo. Per ulteriore sicurezza, è stato progettato un parapetto in acciaio COR-TEN, resistente a piene con tempo di ritorno fino a 500 anni. Inoltre, per proteggere la linea ferroviaria RFI, è stata installata una struttura in acciaio zincato con un

traverso di 35,73 metri e un carter in COR-TEN, in grado di deviare detriti e assorbire urti fino a 35.000 kg. È stata anche aggiunta una passerella pedonale accanto alla trave reticolare in corten per migliorare la protezione del ponte ferroviario dagli urti accidentali. A monte e a valle del ponte, su entrambi i lati, sono state installate difese radenti in gabbionate rinverdivibili per regolare il flusso idrodinamico e proteggere i muri del ponte da vortici e impatti della corrente. Inoltre, sono state realizzate scogliere rinverdivibili alla base degli argini per prevenire l'erosione, mentre la riprofilatura dell'alveo mira a favorire il deflusso delle piene e a ridurre il rigurgito del fiume.



Client:  
Consorzio di Bonifica Tevere-Nera

Credits:  
Progettazione Esecutiva

Status:  
2014 Completed

Dimension:  
---

Budget:  
€ 1.979.044,23





WATER ENGINEERING

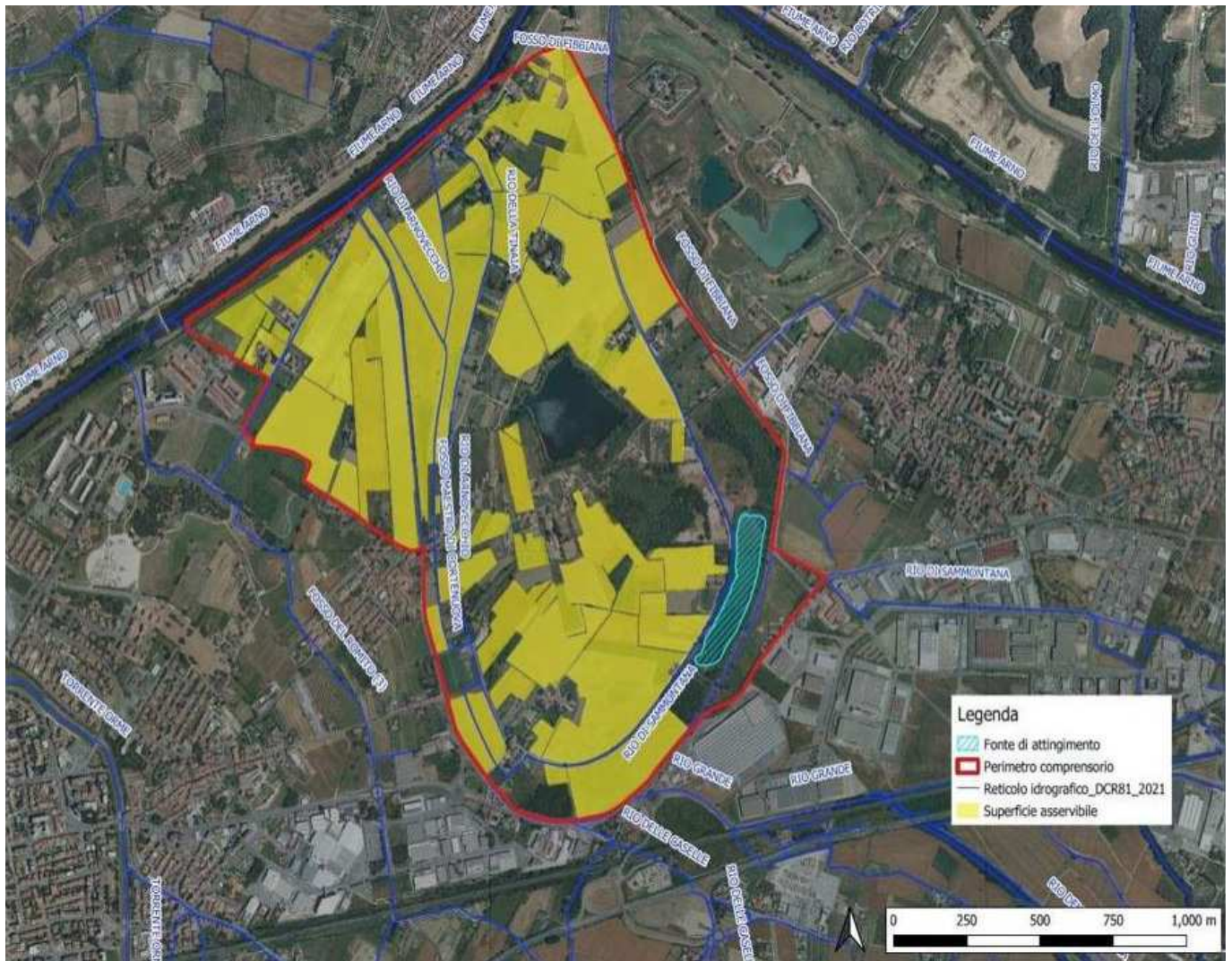
## Impianto di irrigazione di Arnovecchio nel Comune di Empoli

Empoli (FI), Firenze, Italia

### Descrizione:

La finalità funzionale del progetto è quella di fornire acqua alle colture agrarie irrigue in atto nel periodo stagionale nel quale possono verificarsi situazioni di stress per deficit nel locale bilancio idrico dei suoli. L'area massima irrigabile prevista internamente al nuovo distretto sarà pari a circa 1.27 kmq (127 ha). L'intervento progettuale prevede la realizzazione dell'impianto di sollevamento e di spinta e della rete di adduzione fino ai punti presa delle unità irrigue, ovvero da uno dei laghetti frutto delle attività estrattive degli anni '70, situato sul lato sud-est del vecchio meandro dell'Arno.

Dai punti di presa, i singoli operatori agricoli definiranno poi il sistema di distribuzione più idoneo a soddisfare le proprie esigenze e necessità. Il progetto mira a ridurre l'impronta energetica utilizzando un parco fotovoltaico flottante con sistemi di accumulo per alimentare il sistema di sollevamento, garantendo un'efficienza energetica ottimale. Tutto il complesso dell'impianto sarà inoltre assoggettato al costante monitoraggio mediante un apposito sistema di telecontrollo, in grado di garantire la manutenzione e il controllo anche da remoto.



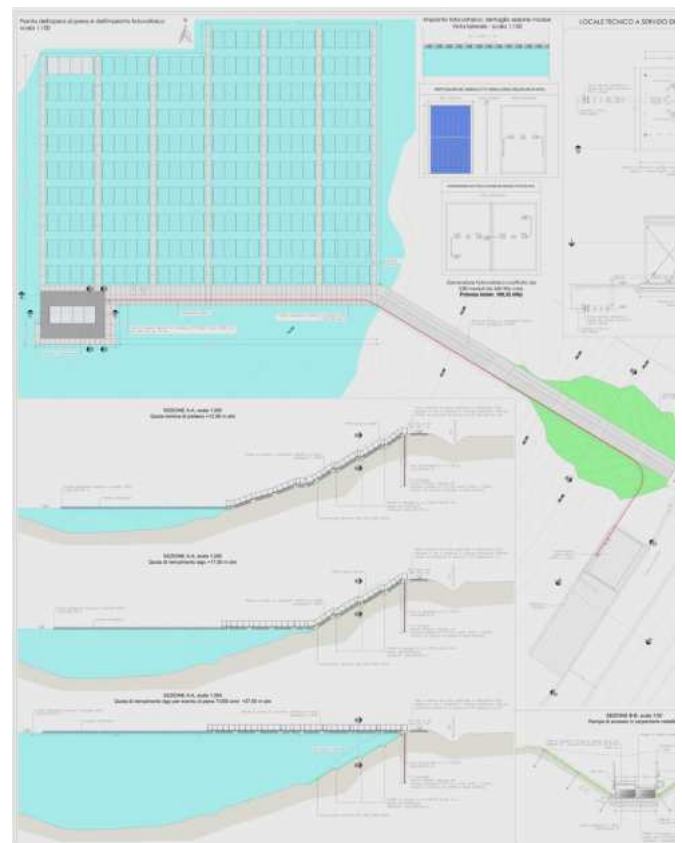
Client:  
 Consorzio 3 Medio Valdarno

Credits:  
 Progettazione definitiva, progettazione esecutiva e  
 CSP

Status:  
 2024 Ongoing

Dimension:  
 ---

Budget:  
 € 3.007.031,42



LEGENDA	
	Riprofilatura del fondo e risagomatura per la formazione dell'alveo di magra
	Espansione laterale dell'alveo di magra
	Difese radenti in scogliera rivverdito di massi naturali (peso > 1 t)
	Riassetto delle banche golenali per incremento efficienza idraulica
	Riprofilatura delle sponde dell'alveo di piena
	Paratie di panti livellati Q800 con paramento a vista ottenuto con impiego di casseri perforati
	Rivestimento in scogliera rivverdito di massi naturali (peso > 1 t) e adeguamento confluenza Fosso del Molto
	Soglie di fissazione d'alveo in massi idropici (peso > 1 t) naturali legati e ancorati
	Ribassamento della soglia della traversa Farnenga e adeguamento derivazione irrigua
	Realizzazione della rampa di risalita per la fauna ittica
	Scogliera a presidio dei fenomeni di erosione localizzata intorno alle pile dei ponti



## WATER ENGINEERING

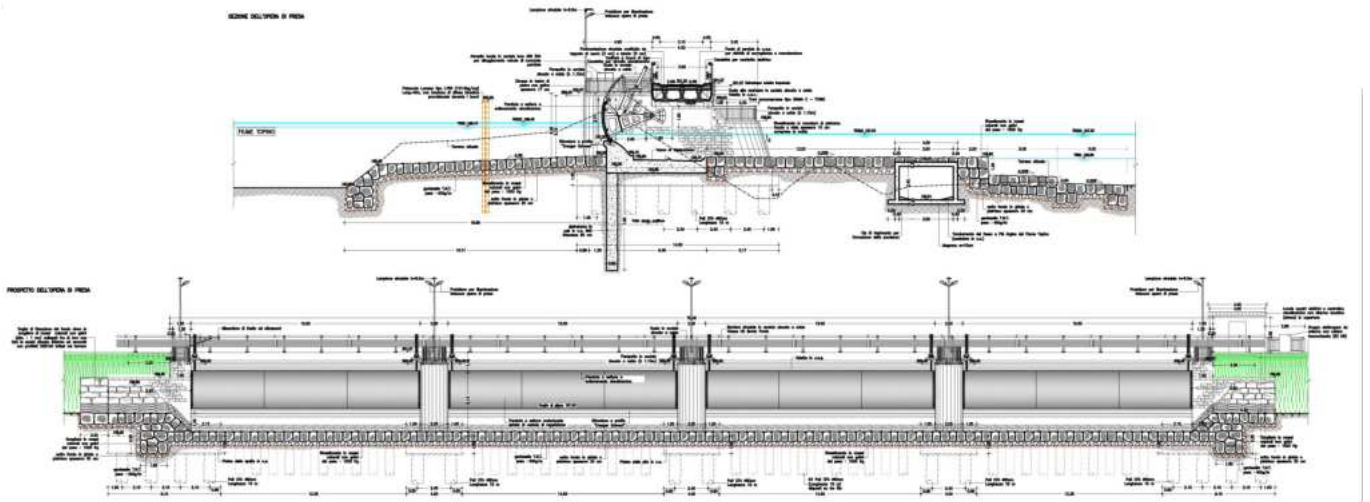
# Interventi diretti alla riduzione del rischio idraulico e al risanamento ambientale nei bacini del fiume Topino e torrente Chiona

Foligno, Spello, Bevagna e Cannara (PG), Umbria, Italia

### Descrizione:

L'obiettivo del progetto è quello della messa in sicurezza idraulica della Città di Foligno (PG) rispetto ad eventi di piena con tempo di ritorno cinquantennali, attraverso interventi diretti alla riduzione del rischio idraulico e al risanamento ambientale nei bacini del fiume Topino e torrente Chiona - 1° stralcio 2° lotto. A tale scopo saranno attuate misure di ricalibrazione del l'alveo nel tratto urbano con abbassamento del fondo e delle relative aree golenali; ciò comporterà anche il ribassamento della soglia di una traversa fluviale esistente.

Poiché il tratto pedemontano e vallivo del Fiume Topino a monte di Foligno non presenta siti ideali per invasi di compensazione, sono stati progettati interventi strutturali con casse d'espansione a valle di Foligno e della confluenza con il Torrente Chiona e monte della città di Cannara, per garantire il rispetto del principio di invarianza idraulica.



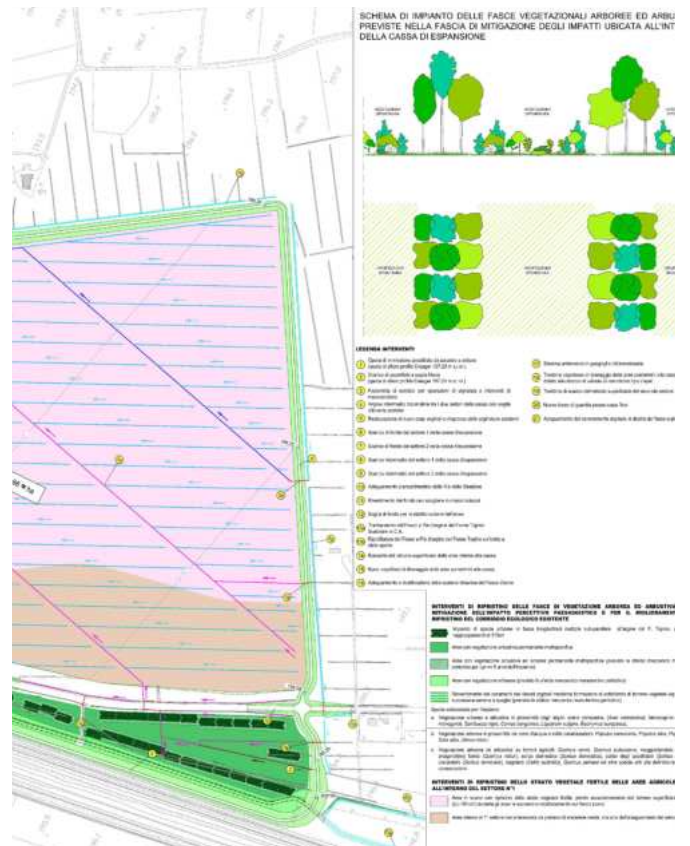
Client:  
 Consorzio Bonificazione Umbra

Credits:  
 Progettazione Definitiva

Status:  
 2022 Ongoing

Dimension:  
 ---

Budget:  
 € 26.309.213,46





WATER ENGINEERING

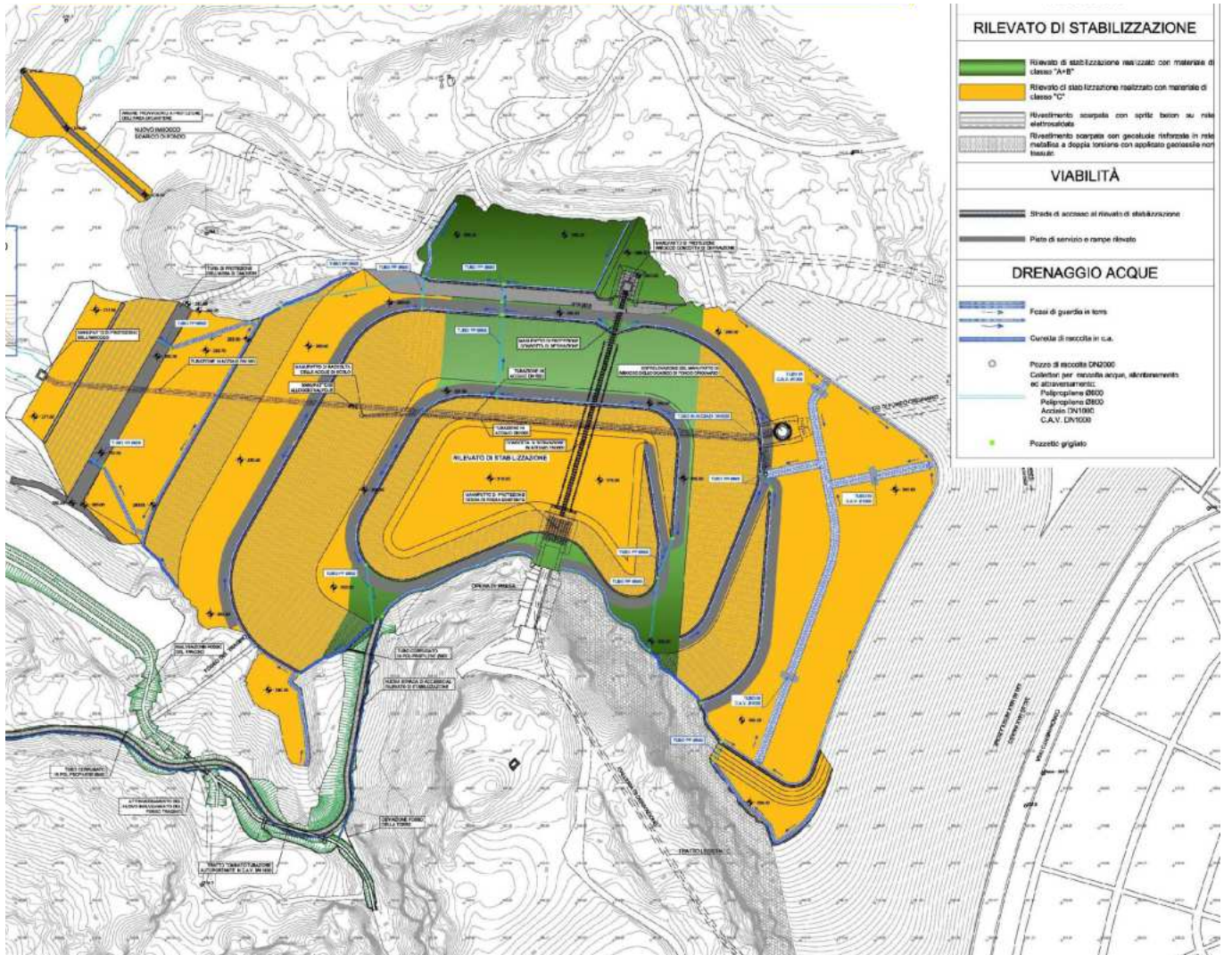
## Intervento di stabilizzazione e messa in sicurezza della diga di Casanuova sul fiume Chiascio

Valfabbrica (PG), Umbria, Italia

### Descrizione:

La Diga di Casanuova sul Fiume Chiascio, situata nel Comune di Valfabbrica, fornisce 145 milioni di mc d'acqua all'anno, soddisfacendo il fabbisogno idropotabile di Perugia e altre città umbre e irrigando circa 65.000 ettari. Con un bacino di 471 km<sup>2</sup> e un lago di oltre 20 km, accumula fino a 224 milioni di mc d'acqua, utilizzabili per vari scopi, inclusi usi civili, industriali ed ecologici, con una capacità di regolazione pluriennale e multifunzionale. A causa di un movimento gravitativo profondo di circa 18 milioni di metri cubi che coinvolgeva la sponda destra del Chiascio vicino allo sbarramento, è stato necessario progettare interventi di sicurezza per l'invaso. La soluzione scelta

è una banchinatura che stabilizzi il versante destro, estendendosi per tutta la larghezza del fondovalle, dal Fosso di Sambuco fino al lato della diga. Le condizioni di vulnerabilità idraulica del cantiere sono state valutate attraverso modellazioni idrauliche 2D dettagliate sul Fiume Chiascio, analizzando un tratto di 18 km che include le aree di cava previste. Le simulazioni hanno esaminato sia la sicurezza dei vari ambiti di lavoro, sia l'efficacia delle strutture temporanee di tura e maxitura, considerando scenari di deflusso con tempi di ritorno tra 4 e 20 anni e altezze di coronamento a 282,50 m e 286,50 m, utilizzando il software FLO-2D.



Client:  
Ente Acque Umbre Toscane

Credits:  
Progettazione Esecutiva e CSP

Status:  
2015 Ongoing

Dimension:  
---

Budget:  
€ 28.426.450,92

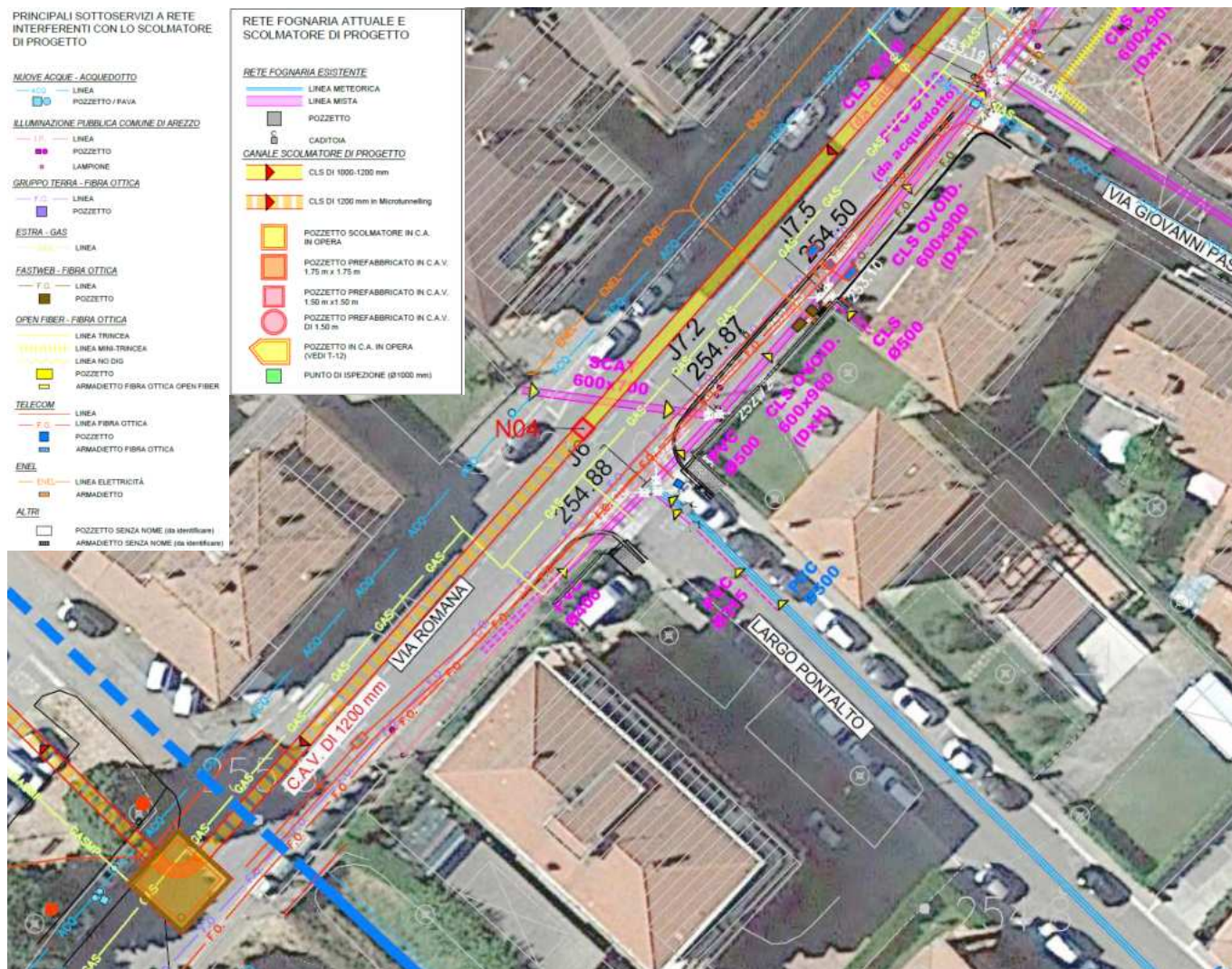


PRINCIPALI SOTTOSERVIZI A RETE INTERFERENTI CON LO SCOLMATORE DI PROGETTO

<b>NUOVE ACQUE - ACQUEDOTTO</b>	LINEA	POZZETTO / PAUSA
<b>ELIMINAZIONE PUBBLICA COMUNE DI AREZZO</b>	LINEA	POZZETTO
<b>GRUPPO FERRO - FIBRA OTTICA</b>	LINEA	POZZETTO
<b>ESTRA - GAS</b>	LINEA	
<b>FASTWEB - FIBRA OTTICA</b>	LINEA	POZZETTO
<b>OPEN FIBER - FIBRA OTTICA</b>	LINEA TRINCEA	LINEA MINI TRINCEA
<b>TELECOM</b>	LINEA	LINEA FIBRA OTTICA
<b>ENEL</b>	LINEA ELETTRICITÀ	ARMADIETTO
<b>ALTRI</b>	POZZETTO SENZA NOME (da identificare)	ARMADIETTO SENZA NOME (da identificare)

RETE FOGNARIA ATTUALE E SCOLMATORE DI PROGETTO

<b>RETE FOGNARIA ESISTENTE</b>	LINEA METEORICA	LINEA MISTA
<b>CANALE SCOLMATORE DI PROGETTO</b>	CLS DI 1000-1200 mm	CLS DI 1200 mm in Microtunneling
<b>POZZETTO SCOLMATORE IN C.A. IN OPERA</b>	POZZETTO PREFABBRICATO IN C.A.V. 1,75 m x 1,75 m	POZZETTO PREFABBRICATO IN C.A.V. 1,50 m x 1,50 m
<b>POZZETTO PREFABBRICATO IN C.A.V. DI 1,50 m</b>	POZZETTO IN C.A. IN OPERA (VEDI T-12)	PUNTO DI ISPEZIONE (Ø1000 mm)



WATER ENGINEERING

## Nuovi scolmatori di piena con recapito nel torrente Vingone (lotto 1) e con recapito nel fiume Sellina (lotto 2)

Arezzo (AR), Toscana, Italia

**Descrizione:**

Gli interventi hanno l'obiettivo di adeguare il sistema di drenaggio urbano misto (acque piovane e reflue) nel quartiere di Arezzo compreso tra Via Romana, il Fosso Sellina, la linea ferroviaria Firenze-Roma e Viale F.lli Rosselli, per prevenire o limitare il rischio di allagamenti, emerso durante eventi meteorici recenti. Il progetto esecutivo prevede la realizzazione di nuovi scolmatori per ridurre il carico delle acque meteoriche e scaricarle nei corpi idrici vicini. Il Lotto 1 include un

nuovo scolmatore di piena che convoglia le acque nel Torrente Vingone, con un collettore principale lungo Via Ippolito Nievo e collettori secondari per raccogliere le acque meteoriche o reflue. Il Lotto 2 prevede la realizzazione di due scolmatori nel collettore di Via Romana, convogliando le acque nel Fosso Sellina a valle di Via Dante.



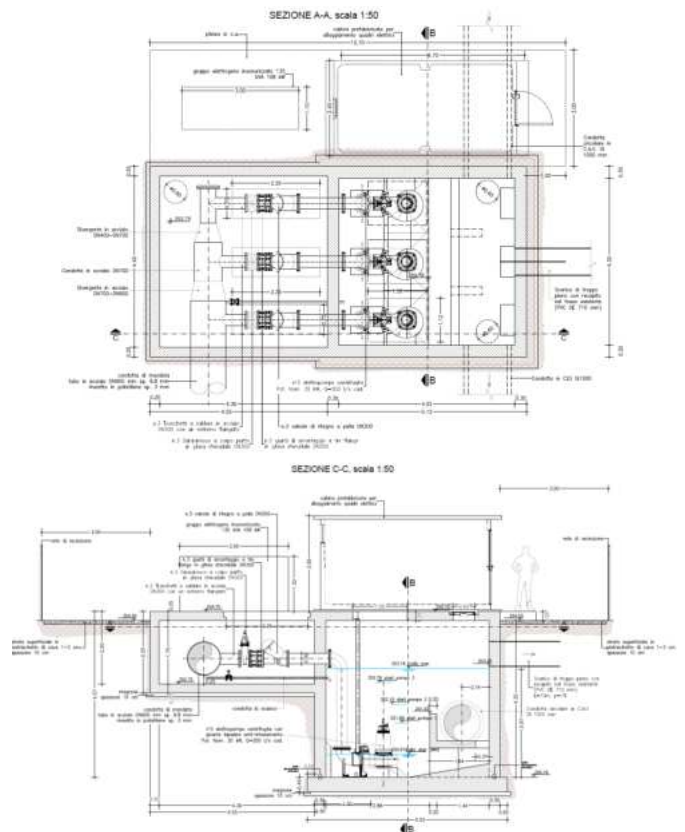
Client:  
Nuove Acque S.p.a.

Credits:  
Progettazione Definitiva, Progettazione Esecutiva, CSP  
e Direzione Lavori

Status:  
2021 Ongoing

Dimension:  
---

Budget:  
€ 1.858.612,09





WATER ENGINEERING

## Variante alla S.R.69 di Valdarno da Levane al confine di provincia con nuovo ponte sull'Arno e raccordo al casello autostradale

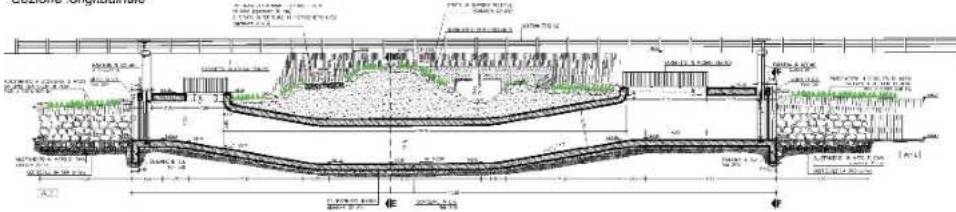
Montevarchi, Terranuova Bracciolini e San Giovanni Valdarno (AR), Toscana, Italia

### Descrizione:

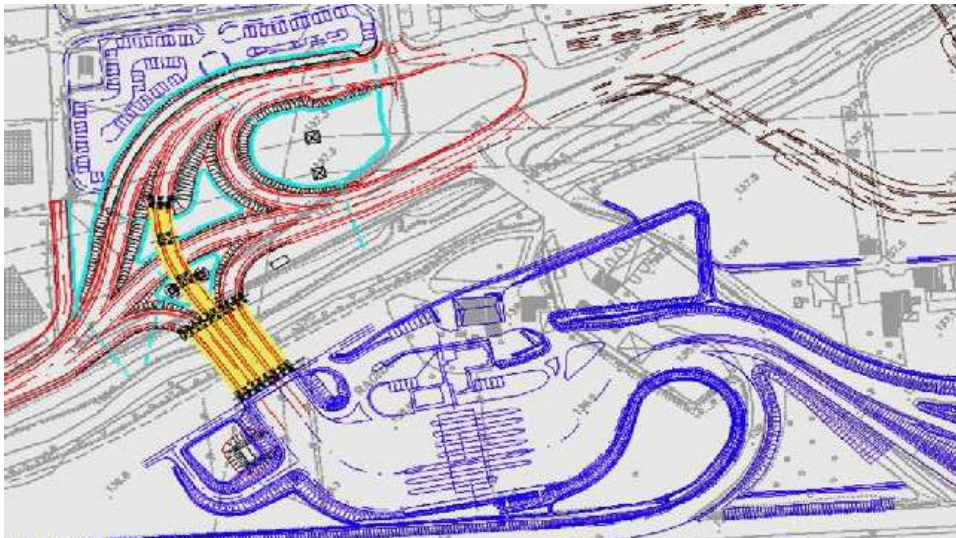
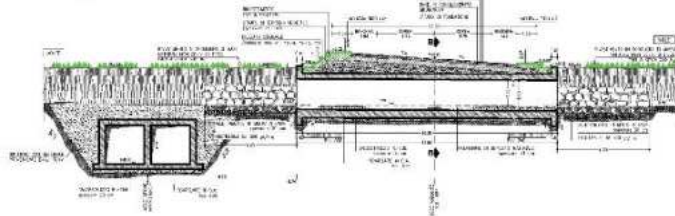
Il progetto di costruzione della variante interessa il 1° e 2° lotto da Levane (Montevarchi) alla loc. Acquaviva (S. Giovanni V.no) di km 9+175, si sviluppa in due tratte collegate: una da Levane alla località "Le Coste" e l'altra dallo svincolo del Casello di Valdarno alla località Acquaviva. La nuova infrastruttura stradale si sviluppa nel fondovalle dell'Arno, inizialmente sulla sponda sinistra, partendo da Levane nel comune di Montevarchi fino al "Podere Lama". Da lì, attraversa l'Arno con un

nuovo ponte e segue il tracciato della vecchia SP 11, che sarà ristrutturata e adeguata nel tratto dal ponte sul Borro del Tasso fino a "Le Coste" nel comune di Terranuova Bracciolini. La variante stradale attraversa direttamente il fiume Arno e quattro dei suoi affluenti, elencati da sud-est a nord-ovest: Torrente Caposelvi, Borro di Valdilago, Borro del Tasso, e Torrente Ciuffenna.

**SIFONE DEL FOSSO REALE**  
Sezione longitudinale



**SCATOLARE SUL B.rio VALDILAGO E SIFONE DEL FOSSO REALE**  
Sezione longitudinale



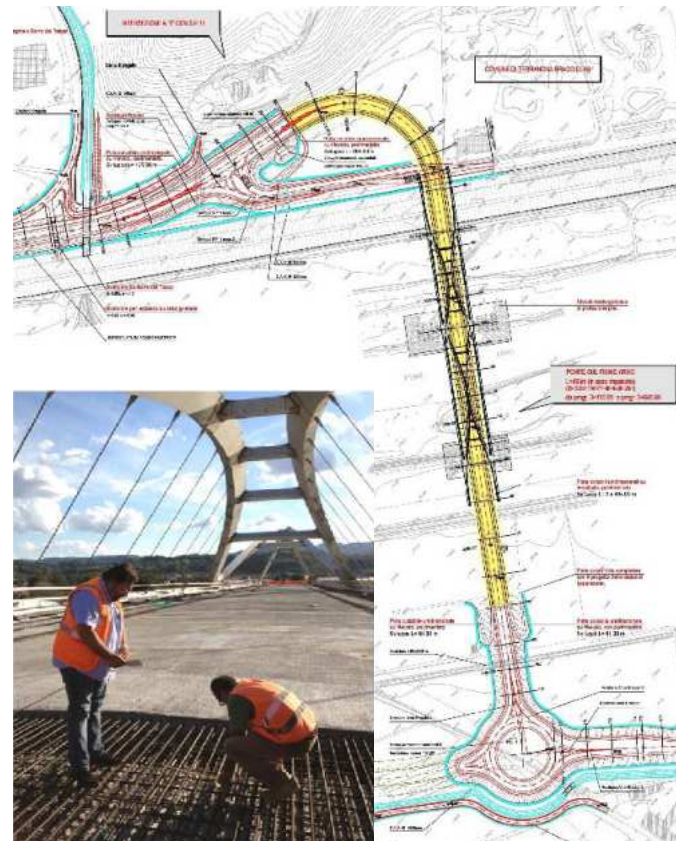
Client:  
Provincia di Arezzo

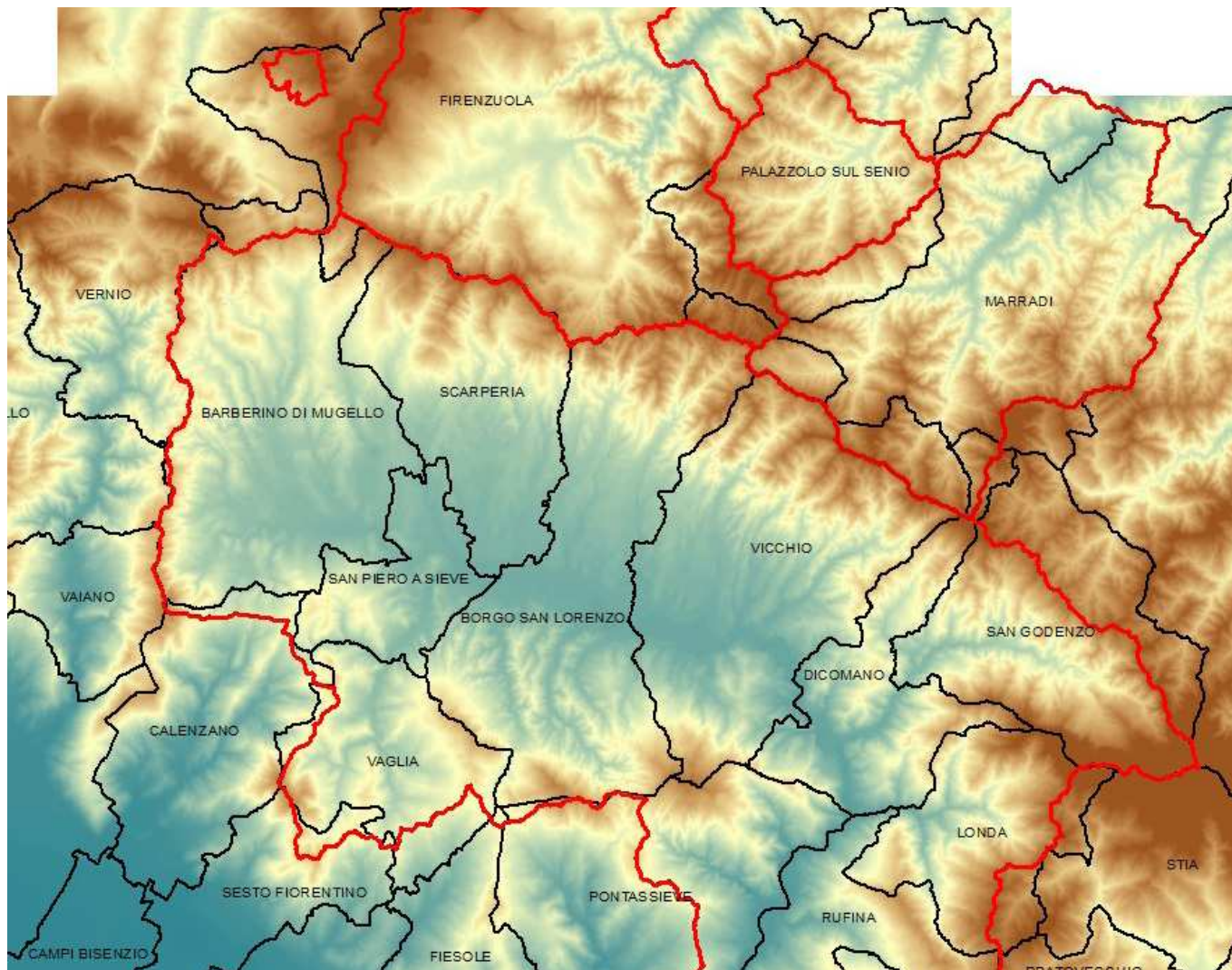
Credits:  
Direzione lavori e coordinamento della sicurezza in fase di esecuzione delle opere.

Status:  
2015 Completed

Dimension:  
---

Budget:  
€ 34.855.888,50





## Studio idrologico idraulico a supporto del piano strutturale del Mugello

**Barberino del Mugello, Borgo san Lorenzo, Firenzuola, Marradi, Scarperia e San Piero, Palazzuolo sul Senio, Vicchio (FI), Toscana, Italia**

### Descrizione:

Lo studio idrologico-idraulico per l'Unione Montana dei Comuni del Mugello supporta il Piano Strutturale Intercomunale, è stato redatto per valutare il rischio idraulico nelle aree urbanistiche previste per eventi di piena con tempi di ritorno di 30 e 200 anni. Il territorio di interesse è stato suddiviso in Bacini "Toscani" e Bacini "Romagnoli", in seguito sono state

condotte analisi e verifiche di sussistenza del rischio idraulico di allagamento in relazione alle previsioni del nuovo strumento urbanistico. Con l'utilizzato del software HEC-RAS vers. 5.0.5 è stato possibile valutare opportunamente gli effetti di laminazione delle portate di piena legati alle aree di naturale esondazione del corso d'acqua.



# contatti

## GUBBIO

Via Edison, 1  
0624 Gubbio (PG)  
☎ +39075923011  
✉ staff@cooprogetti.it  
✉ cooprogetti@pec.it  
p.iva 00424850543

## REGGIO CALABRIA

Via Quarnaro I, 6 – Gallico  
89135 Reggio Calabria (RC)  
☎ +39075923011  
✉ staff.rc@cooprogetti.it

## ROMA

Piazza Indipendenza, 5  
00185 Roma (RM)  
☎ +39075923011  
✉ staff@cooprogetti.it

## PERUGIA

Via Lunghi, 1 – Ponte S.Giovanni  
06135 Perugia (PG)  
☎ +39075923011  
✉ staff@cooprogetti.it

## PESARO

Via P.M. Kolbe, 66  
61122 Pesaro (PU)  
☎ +390721414021  
✉ staff.pu@cooprogetti.it

## REGGIO EMILIA

Viale Monte Grappa, 9  
42121 Reggio Emilia (RE)  
☎ +390522451657  
✉ staff@cooprogetti.it

## SALERNO

Via Sant'Alfonso Maria De' Liguori, 16  
84135 Salerno (SA)  
☎ +390892855686  
✉ staff.sa@cooprogetti.it

## AREZZO

Via Galileo Ferraris, 63  
52100 Arezzo (AR)  
☎ +39 0575355817  
✉ staff.ar@cooprogetti.it

## MILANO

Via Carlo Botta, 19  
20135 Milano (MI)  
☎ +39 0297164410  
✉ staff.mi@cooprogetti.it

## TORINO

Via Susa, 11  
10050 Chiusa di San Michele (TO)  
☎ +39 01119118853  
✉ staff.to@cooprogetti.it

## LECCE

Via Sturzo, 19  
73100 Lecce (LE)  
☎ +39 0832318193  
✉ staff.le@cooprogetti.it

## LAVELLO

Via Dante, 134  
85024 Lavello (PZ) Italy  
☎ +39097283694  
✉ staff.lavello@cooprogetti.it

## ARGENTINA

Avenida Florida 939, Piso 4F, 1005  
Capital Federal Buenos Aires  
☎ +54 11 4313-2480  
✉ cooprogetti@cooprogetti.com.ar

## BOLIVIA

Avenida 16 de Julio n. 1479  
Edificio San Pablo Piso 15 Zona Central  
La Paz  
✉ sucursal.bolivia@cooprogetti.com

## CHILE

Vasco de Gama 4703  
Las Condes  
Santiago Chile  
☎ +56990151882  
✉ oficina@cooprogetti.cl

## PERÙ

Jr. Julio Cesar Tello 215 int. D  
Lince  
Lima  
✉ sucursal.peru@cooprogetti.com

## PARAGUAY

México 1.039 casi Tte. Farina  
Barrio Gral. Díaz;  
Asunción  
✉ sucursal.paraguay@cooprogetti.com

